

REDEMARRAGE DU STOCKAGE SOUTERRAIN
DE TROIS-FONTAINES-L'ABBAYE



RENSEIGNEMENTS NECESSAIRES A L'INSTITUTION
DE SERVITUDES D'UTILITE PUBLIQUE

DECEMBRE 2020

VERSION REVISEE EN JUILLET 2021

SOMMAIRE

1	PRESENTATION DU CONTEXTE DE LA DEMANDE D'INSTITUTION DES SERVITUDES D'UTILITE PUBLIQUE	3
2	PRESENTATION GENERALE DU STOCKAGE SOUTERRAIN ET DU SITE DE TROIS-FONTAINES-L'ABBAYE	3
2.1	Exploitant Storengy France.....	3
2.2	Présentation du stockage souterrain de Trois-Fontaines-l'Abbaye	3
2.2.1	Historique du site	3
2.2.2	Présentation générale du site.....	4
2.2.3	Caractéristiques de la structure	5
2.2.4	Principe de fonctionnement du site	5
2.3	Volet réglementaire.....	6
2.3.1	Concession de stockage souterrain	6
2.3.2	Autorisation inter-préfectorale d'exploiter et servitude d'utilité publique.....	6
3	RISQUES LIES AUX INSTALLATIONS D'EXPLOITATION DU STOCKAGE SOUTERRAINS	7
3.1	Synthèse de l'étude de dangers	7
3.2	Proposition d'un périmètre d'étude pour la maîtrise de l'urbanisation.....	7
4	INSTAURATION DES SERVITUDES D'UTILITE PUBLIQUE	9
4.1	Nécessité réglementaire et technique d'instaurer des servitudes	9
4.2	Zones impactées par les périmètres de servitude dans la Marne.....	9
4.2.1	Les ouvrages présents dans le département de la Marne	9
4.2.2	Nature et destination des zones impactées dans la Marne	10
4.3	Zones impactées par les périmètres de servitude dans la Haute-Marne.....	10
4.3.1	Les ouvrages présents dans le département de la Haute-Marne	10
4.3.2	Nature et destination des zones impactées dans la Haute-Marne	11
4.4	Zones impactées par les périmètres de servitude dans la Meuse	11
4.4.1	Les ouvrages présents dans le département de la Meuse	11
4.4.2	Nature et destination des zones impactées dans la Meuse	11
5	OBJECTIF DES REGLES RETENUES EN MATIERE D'URBANISME	12

LISTE DES FIGURES

Figure 1: Structure du site de Trois-Fontaines-l'Abbaye 5

LISTE DES TABLEAUX

Tableau 1 : Distances des effets proposées pour la maîtrise de l'urbanisation..... 9

1 PRESENTATION DU CONTEXTE DE LA DEMANDE D'INSTITUTION DES SERVITUDES D'UTILITE PUBLIQUE

Le présent dossier est déposé dans le cadre du redémarrage des installations du site de stockage souterrain de Trois-Fontaines l'Abbaye.

Les installations qui vont être remises en service sont celles qui ont été autorisées par l'arrêté interpréfectoral du 26 mai 2010 et pour lesquelles un arrêté interpréfectoral en date du 1er juin 2010 a institué des servitudes d'utilité publique sur les communes de Cheminon, Trois-Fontaines-l'Abbaye, Chancenay, Ancerville, Baudonvilliers, Cousances-les-Forges, Rupt-aux-Nonains, Saudrupt et Sommelone.

Néanmoins, les évolutions réglementaires relatives à la méthodologie de réalisation des études de dangers survenues depuis 2010, ont conduit à faire évoluer la liste des scénarios d'accident retenus pour définir les zones des servitudes d'utilité publique.

Le présent dossier est donc destiné à permettre l'actualisation des servitudes d'utilités publiques en application des règles méthodologiques en vigueur actuellement.

2 PRESENTATION GENERALE DU STOCKAGE SOUTERRAIN ET DU SITE DE TROIS-FONTAINES-L'ABBAYE

2.1 Exploitant Storengy France

L'exploitant concerné par cette enquête publique est Storengy France, société anonyme immatriculée au registre de commerce de Nanterre (487 650 632) et dont le siège social est situé au 12 Rue Raoul Nordling - 92270 Bois-Colombes

Storengy France a notamment pour mission la conduite et le suivi des travaux d'exploitation des stockages souterrains en France au sein du Groupe ENGIE. Elle est en particulier chargée d'exploiter l'ensemble des titres de concessions de stockage d'ENGIE en France.

L'activité de Storengy France est la suivante :

- Assurer l'exploitation et la maintenance des sites de stockages ;
- Assurer la commercialisation de l'activité ;
- Assurer l'appui au développement de l'activité stockages en dehors de France ;
- Assurer toute activité d'études, de développement et de conception de stockages ;
- Réaliser toute prestation relevant de son objet social pour le compte d'autres sociétés du Groupe ENGIE ;
- Assurer la relation opérationnelle 24h/24h avec les clients des stockages grâce à son dispositif d'astreinte.

Au sein de Storengy France, le site de stockage souterrain de Trois-Fontaines-l'Abbaye est rattaché à la Direction « Stockages Aquifères ».

2.2 Présentation du stockage souterrain de Trois-Fontaines-l'Abbaye

2.2.1 Historique du site

Le gisement de Trois-Fontaines-l'Abbaye, situé à une dizaine de kilomètres au Nord-Est de Saint-Dizier (Haute-Marne) a été découvert en 1982 par la société Coparex. Sa mise en production a commencé début 1985.

En 1994 le site est racheté par gaz de France qui poursuit l'exploitation jusqu'en 2006.

En 2005 Gaz de France décide de convertir le site de Trois-Fontaines-l'Abbaye en stockage souterrain.

Une des techniques employée dans le monde, pour stocker du gaz naturel dans le sous-sol, consiste en effet, à reconverter d'anciens gisements pétroliers ou gaziers.

La reconversion bénéficie en premier lieu de la preuve irréfutable de l'existence d'une structure et de son étanchéité et en second lieu des connaissances acquises au cours de l'exploration puis de l'exploitation du gisement, ce qui permet d'optimiser et de fiabiliser la réalisation du stockage.

Seule la zone centrale incluant les puits : TF 102, TF 105, TF 106, TF 111 et SOE 3 a été convertie en stockage. Ces 5 puits étaient déjà des puits de production du gisement et sont donc reliés par des conduites à la station centrale.

Ces puits ont été réutilisés pour le stockage, ils servaient indifféremment à injecter le gaz durant l'été et à soutirer le gaz durant l'hiver.

En 2012 compte tenu du contexte économique, Storengy a décidé de ne plus injecter, ni soutirer du gaz à des fins de vente de capacité de stockage, mais de se limiter à une exploitation de surveillance et de maintenance appelée « exploitation réduite ». Des travaux de mise en sécurité des installations ont été réalisés.

En 2020, Storengy a décidé de lancer un projet visant au redémarrage du site pour permettre le soutirage d'une partie du gaz présent dans le sous-sol avec les installations existantes.

2.2.2 Présentation générale du site

Le site de Trois-Fontaines-l'Abbaye est situé au nord de St Dizier. Le périmètre de stockage s'étend sur trois départements (Marne, Haute-Marne et Meuse).

Le stockage comprend les installations suivantes :

- Une station centrale située sur le territoire de la commune de Trois-Fontaines-l'Abbaye, elle regroupe les installations de surface du site qui permettent de déshydrater, comprimer et compter le gaz.
- Des plateformes de puits et un réseau de collectes implantés sur le territoire des communes de : Trois-Fontaines-l'Abbaye, Chancenay, Ancerville, Baudonvilliers, Cousances-les-Forges, Rupt-aux-Nonains, Saudrupt, Sommelone, Cheminon.

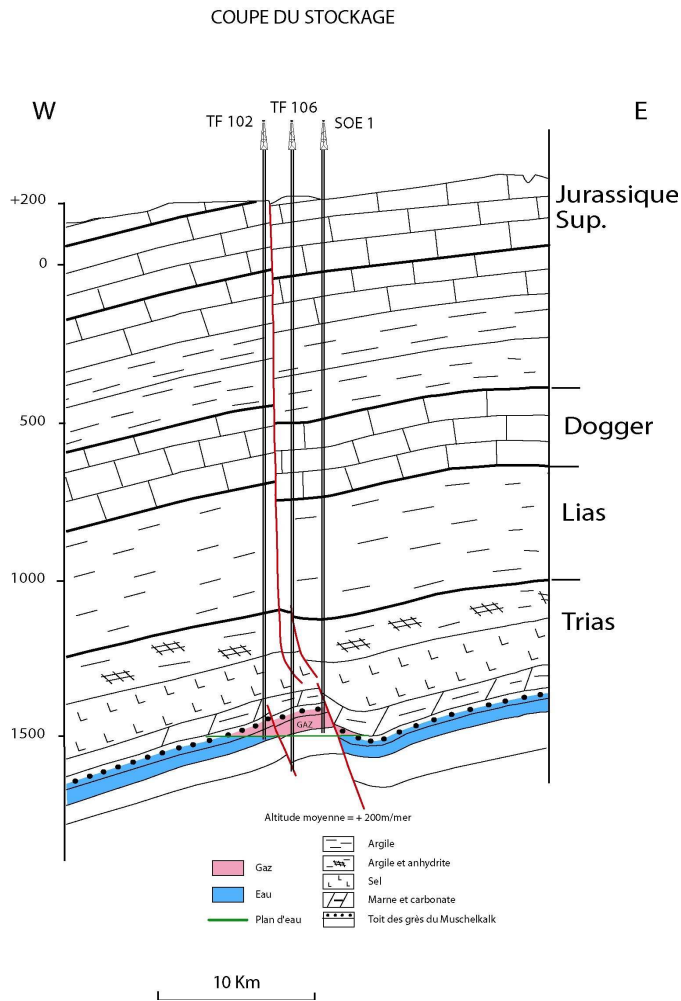
Les plateformes de puits permettant l'exploitation et le contrôle de réservoir.

Le réseau de collectes reliant la station centrale aux différents puits d'exploitation.

Les puits du site sont de plusieurs type :

- Les puits TF 102, TF 105, TF 106, TF 111 et SOE 3, sont les puits d'exploitation permettant le soutirage du gaz,
- Les puits TF 104, TF 107, TF 108, TF 109, SOE 2, SOE 4, AN 2, et RPN 2, sont des puits de surveillance en gaz,
- Les puits RPN1 et TF110, sont des puits de surveillance en eau.

2.2.3 Caractéristiques de la structure



La structure de Trois-Fontaines-l'Abbaye présente un réservoir gréseux au Muschelkalk (Trias moyen) à la profondeur de 1634 m/sol (sur TF 106). Il se situe sous une couverture d'environ 280 m d'épaisseur composée de dolomie du Muschelkalk, d'argilites et calcaires du Lettenhohle et des niveaux argilo-salifère du Keuper.

La fermeture de 90 m de la structure est assurée à l'Est par la faille de la Marne, parfaitement étanche et sur ses autres faces par la structuration géologique (pendage naturel) d'une part et par un changement du faciès se traduisant par une dégradation des caractéristiques pétrophysiques du niveau réservoir d'autre part.

Le toit du réservoir se situe à -1 420 m/mer soit -1 630 m/sol : le contact eau-gaz se trouvant à -1 510 m/mer ou -1 720 m/sol, la fermeture structurale du piège est de l'ordre de 90 m.

Figure 1: Structure du site de Trois-Fontaines-l'Abbaye

2.2.4 Principe de fonctionnement du site

L'exploitation de ces installations se fait en mode soutirage qui correspond à l'alimentation du réseau de transport par le gaz disponible dans le réservoir.

Le gaz présent dans le sous-sol, remonte par les puits et est acheminé vers la station centrale par le réseau de collecte .

Le gaz naturel présent dans le sous-sol est humidifié du fait du contact avec l'eau contenue dans la roche réservoir. Sur la station centrale, le gaz naturel est déshydraté dans un absorbeur au triéthylène glycol (TEG).

Lorsque la pression du réservoir devient inférieure à la pression du réseau de transport, le gaz naturel est recomprimé avant son émission.

Il est ensuite analysé, compté et son odorisation complétée par injection de tétrahydrothiophène (THT) avant d'être émis sur le réseau de transport.

La conduite des installations est assurée en permanence depuis la salle de contrôle de CERVILLE (54) à l'aide d'un dispositif de surveillance à distance, par un agent de quart travaillant en équipe de 3x8, dont les principales missions sont :

- démarrer ou arrêter le soutirage sur les différents puits,

- surveiller et exploiter l'ensemble des installations,
- réaliser les contrôles de qualité nécessaires sur le gaz émis sur le réseau,
- mettre en œuvre les procédures de sécurité et d'urgence, en cas de nécessité,

Pour la réalisation de ces missions, l'agent de quart utilise un système d'exploitation assisté par ordinateur qui met à disposition de l'opérateur toutes les informations relatives à l'état de fonctionnement des installations.

Le stockage souterrain de Trois-Fontaines-l'Abbaye fait également l'objet de mesures de surveillance des accès, un gardiennage du site est notamment assuré en dehors des heures ouvrables

2.3 Volet réglementaire

2.3.1 Concession de stockage souterrain

Les principales autorisations délivrées et encore en vigueur sont les suivantes :

- Concession minière d'hydrocarbure au bénéfice d'ENGIE jusqu'au 30.01.2035
- Concession minière de Stockage souterrain de gaz naturel au bénéfice d'ENGIE
 - Premier titre accordé par Décret en date du 24 février 1999, pour une durée de 10 ans, jusqu'au 5 mars 2009
 - Prolongation accordé par Décret en date du 17 janvier 2011, pour un durée de 25 ans, jusqu'au 5 mars 2034
 - Amodiation de la Concession Stockage à Storengy autorisée par Arrêté en date du 12 décembre 2011

La concession minière de stockage souterrain est implanté sur les départements de la Marne (51), de la Haute-Marne (52) et de la Meuse (55). Elle couvre une superficie d'environ 180 km².

Le périmètre de la concession de stockage souterrain s'étend sur tout ou partie du territoire des communes suivantes :

- Cheminon et Trois-Fontaines-l'Abbaye pour le département de la Marne (51),
- Bettancourt-la-Ferrée, Chamouilley, Chancenay, Eurville-Bienville, Nancy, Roches-sur-Marne, Saint-Dizier et Villiers-en-Lieu pour le département de la Haute-Marne (52),
- Ancerville, Aulnois-en-Perthois, Baudonvilliers, Beurey-sur-Saulx, Cousances-les-Forges, Hairoville, Lisle-en-Rigault, Mognéville, Robert-Espagne, Rupt-aux-Nonains, Saudrupt, Sommelonne et Ville-sur-Saulx pour le département de la Meuse (55).

2.3.2 Autorisation inter-préfectorale d'exploiter et servitude d'utilité publique.

L'exploitation du site est encadrée par les arrêtés inter-préfectoraux suivants :

- AP n°2010-A-88-IC du 26 mai 2010
- AP complémentaire AP- n°-2014-APC-79-IC du 14 aout, 2 et 26 septembre

Par ailleurs, des servitudes d'utilité publique ont été instituées en 2010, lors de la conversion du site en stockage souterrain :

- AP n°2010-SUP-87-IC du 1er juin 2010.

3 RISQUES LIES AUX INSTALLATIONS D'EXPLOITATION DU STOCKAGE SOUTERRAINS

3.1 Synthèse de l'étude de dangers

L'étude de dangers du site a permis d'analyser les risques encourus ou présentés par les ouvrages du stockage souterrain de Trois-Fontaines-l'Abbaye et d'exposer toutes les mesures retenues pour les diminuer.

Les installations du site de stockage peuvent générer deux types d'effet : des effets thermiques et des effets de surpression. Les seuils d'effet à retenir, sont définis dans l'arrêté du 29 septembre 2005 :

Seuils d'effet thermique:

- 3 kW/m², seuil des effets irréversibles délimitant la zone des dangers significatifs,
- 5 kW/m², seuil des effets létaux délimitant la zone des dangers graves pour la vie humaine,
- 8 kW/m², seuil des effets létaux significatifs délimitant la zone des dangers très graves pour la vie humaine.

Seuils d'effet de surpression :

- 20 mbar, seuils des effets délimitant la zone des effets indirects par bris de vitre sur l'homme,
- 50 mbar, seuils des effets irréversibles délimitant la zone des dangers significatifs pour la vie humaine,
- 140 mbar, seuil des effets létaux délimitant la zone des dangers graves pour la vie humaine,
- 200 mbar, seuil des effets létaux significatifs délimitant la zone des dangers très graves pour la vie humaine.

Les conclusions de cette étude sont :

- le risque de toxicité est nul, le gaz naturel (essentiellement constitué de méthane) est non toxique et il en est de même de ses produits de combustion,
- le risque d'obtenir un nuage de gaz naturel dérivant au niveau du sol est nul : le gaz naturel est en effet plus léger que l'air et se disperse très rapidement dans l'atmosphère,
- les conséquences les plus pénalisantes en cas d'accident (perforation ou, cas extrême, rupture d'installations) sont celles du flux thermique et de la surpression en cas d'inflammation du jet de gaz,

Les distances maximales auxquelles des effets sur les personnes peuvent être redoutés sont déterminées dans l'étude de dangers, ainsi que leur probabilité.

Les résultats de cette étude confirment le haut niveau de sécurité des installations du stockage souterrain de Trois-Fontaines-l'Abbaye. En effet, dans le cadre de son Système de Gestion de la Sécurité, Storengy met en œuvre de nombreuses mesures de prévention des risques d'accidents industriels, lors de la construction et de l'exploitation de ses stockages souterrains. Cette démarche lui permet de réduire fortement la probabilité de survenue de tels accidents.

3.2 Proposition d'un périmètre d'étude pour la maîtrise de l'urbanisation

L'analyse des risques réalisée dans l'étude de dangers conclut à la proposition de prise en compte de plusieurs scénarios, pour instituer une maîtrise de l'urbanisation.

Les installations du stockage souterrain de Trois-Fontaines-l'Abbaye qui vont être remises en service sont celles qui ont été autorisées par l'arrêté préfectoral du 26 mai 2010. Néanmoins, les évolutions réglementaires relatives à la méthodologie de réalisation des études de dangers survenues depuis 2010, ont

conduit à faire évoluer la liste des scénarios d'accident retenus pour définir les zones de maîtrise de l'urbanisation.

Ainsi il est proposé d'interdire toute nouvelle construction à l'exception des constructions nécessaires à l'aménagement et à l'exploitation du stockage souterrain de Trois-Fontaines-l'Abbaye, dans les zones des effets significatifs (seuil de 3 kW/m² pour les effets thermiques et seuil de 50 mbar pour les effets de surpression).

Par ailleurs, il est proposé pour les nouvelles constructions dans les zones soumises aux effets indirects de surpression par bris de vitres (entre 20 et 50 mbar), que celles-ci, et en particulier les vitrages, résistent à ces effets de surpression.

Les distances d'effet issues de l'étude de dangers et correspondant à ces seuils sont présentées dans le tableau ci-après :

Localisation	Type d'effets	Distances en m aux effets			Bris de vitre	Cinétique
		Effets très graves	Effets grave	Effets significatifs		
Station centrale	Thermique	160	178	205	-	Rapide
Station centrale	Surpression	110	120	200	320	Rapide
Collecte - dorsale	Thermique	60	77	100	-	Rapide
Collecte – SOE3	Thermique	46	60	77	-	Rapide
Collecte TF106	Thermique	55	71	91	-	Rapide
Collecte TF111	Thermique	56	72	93	-	Rapide
Collecte TF102	Thermique	52	67	86	-	Rapide
Collecte TF105	Thermique	52	67	86	-	Rapide
Puits TF102	Thermique	105	116	133	-	Rapide
	Surpression	45	50	90	140	Rapide
Puits TF105	Thermique	105	116	133	-	Rapide
	Surpression	45	50	90	140	Rapide
Puits TF106	Thermique	69	79	95	-	Rapide
	Surpression	40	45	80	125	Rapide
Puits TF111	Thermique	138	153	176	-	Rapide
	Surpression	80	85	140	220	Rapide
Puits SOE3	Thermique	61	68	79	-	Rapide
	Surpression	35	40	70	110	Rapide
Puits TF 104	Thermique	33	37	43	-	Rapide
	Surpression	n.a.	n.a.	19	37	Rapide
Puits TF 108	Thermique	33	37	43	-	Rapide
	Surpression	n.a.	n.a.	19	37	Rapide
Puits SOE2	Thermique	33	37	43	-	Rapide
	Surpression	n.a.	n.a.	19	37	Rapide
	Thermique	33	37	43	-	Rapide

Localisation	Type d'effets	Distances en m aux effets			Bris de vitre	Cinétique
		Effets très graves	Effets grave	Effets significatifs		
Puits RPN2	Surpression	n.a.	n.a.	19	37	Rapide
Puits AN2	Thermique	33	37	43	-	Rapide
	Surpression	n.a.	n.a.	19	37	Rapide
Puits TF 107	Thermique	43	48	56	-	Rapide
	Surpression	n.a.	n.a.	40	49	Rapide
Puits TF 109	Thermique	43	48	56	-	Rapide
	Surpression	n.a.	n.a.	40	49	Rapide
Puits SOE4	Thermique	43	48	56	-	Rapide
	Surpression	n.a.	n.a.	21	43	Rapide

n.a. : non atteint

Tableau 1 : Distances des effets proposées pour la maîtrise de l'urbanisation

4 INSTAURATION DES SERVITUDES D'UTILITE PUBLIQUE

4.1 Nécessité réglementaire et technique d'instaurer des servitudes

La réglementation relative au Installations Classées pour la protection de l'Environnement impose l'institution de servitudes d'utilité publique autour des ouvrages nécessaires à l'exploitation d'un stockage souterrain, en préalable à la délivrance de toute autorisation sur un site de stockage souterrain.

Ces servitudes tiennent compte de la nature et de l'intensité des risques potentiels encourus et peuvent, dans une même zone s'appliquer de façon modulée. Ces risques sont exposés aux chapitres précédents.

Le présent document vise donc à fournir les éléments nécessaires à l'institution de ces servitudes, lors de l'enquête publique notamment. Ce document est réalisé conformément aux articles R. 515-91 à R. 515-93 du Code -de l'Environnement définissant les dispositions applicables aux installations susceptibles de donner lieu à servitudes d'utilité publique.

Concrètement, le code de l'environnement (article L 515-10) prévoit que ces servitudes soient annexées aux documents d'urbanisme des communes concernées (Plans d'Occupation des Sols, Plans Locaux d'Urbanisme, etc).

L'article L 515-11 précise que les servitudes qui entraînent un préjudice direct, matériel et certain ouvrent un droit à indemnité au profit des propriétaires, à la charge de l'exploitant. La demande d'indemnisation doit être adressée à l'exploitant de l'installation dans un délai de 3 ans à dater de la notification de la décision instituant la servitude.

4.2 Zones impactées par les périmètres de servitude dans la Marne

4.2.1 Les ouvrages présents dans le département de la Marne

Les différents équipements du stockage implantés sur le territoire du département de la Marne sont présentés ci-dessous. Pour ces ouvrages, les distances obtenues sont mentionnés dans le tableau du paragraphe 3.2.

4.2.1.1 La station centrale :

La station centrale se trouve dans le massif forestier de la « forêt de Trois-Fontaines », au lieu-dit « le Jardinot », sur le territoire de la commune de Trois-Fontaines-l'Abbaye.

4.2.1.2 Les collectes :

Différentes collectes en exploitation se trouvent implantées sur le territoire de la commune de Trois-Fontaines-l'Abbaye. Elles relient respectivement la station centrale aux puits d'exploitation :

- La partie nord de la collecte appelée Dorsale, en DN 150 pour le puits d'exploitation SOE3 (puits situé dans la Meuse),
- La collecte en DN 100 pour le puits d'exploitation TF 102,
- La collecte de DN 100 pour le puits d'exploitation TF 105,
- La collecte de DN 100 pour le puits d'exploitation TF 106,
- La collecte de DN 200 entre la collecte du puits TF 106 et le puits d'exploitation TF 111,

4.2.1.3 Les plates-formes de puits:

Quatre plates-formes de puits en exploitation se trouvent situées sur le territoire de la commune de Trois-Fontaines-l'Abbaye. Ces quatre puits sont les suivants : TF 102, TF 105, TF 106 et TF 111.

Les autres plates-formes de puits de contrôle implantées sur le territoire du département de la Marne sont respectivement :

- Les trois puits de surveillance TF 104, TF 108 et TF 109, situés sur le territoire de Trois-Fontaines-l'Abbaye,
- Le puits TF 107 présent sur la commune de Cheminon.

4.2.2 **Nature et destination des zones impactées dans la Marne**

Le présent paragraphe vise à identifier si des constructions sont situées dans les zones d'effet (flux thermique \geq de 3 kW/m² ou surpression >20 mbar) .

4.2.2.1 Commune de CHEMINON :

Aucune, le puits TF 107 se trouve dans le massif de la Forêt de Trois-Fontaines.

4.2.2.2 Commune de Trois-Fontaines-l'Abbaye:

Au lieu-dit « Trois-Fontaines-la-Grange », un hangar agricole est situé à environ 80 mètres du puits TF 104 (hors des zones d'effet), la ferme d'exploitation est distante de plus de 400 mètres.

Les bâtiments de la ferme de « Lombroie » se trouvent en dehors des zones d'effet, à respectivement environ 130 mètres de la collecte du puits TF 106 et à plus de 200 mètres du puits TF 111, situé en limite de la forêt.

Aucune autre construction ne se trouve à proximité des ouvrages du stockage souterrain, car la station centrale, les puits TF 102, TF 105, TF 106, TF 108, TF 109, les collectes des puits TF 102, TF 105, TF 111 et partiellement celles des puits TF 106 et SOE 3 sont implantés dans le massif de la Forêt de Trois-Fontaines. Les tronçons des collectes DN 150 du puits SOE 3 et DN 100 du puits TF 106 qui ne sont pas implantés en forêt sont implantés en zone agricole.

4.3 Zones impactées par les périmètres de servitude dans la Haute-Marne

4.3.1 **Les ouvrages présents dans le département de la Haute-Marne**

Le territoire du département de la Haute-Marne est traversé par une collecte, les distances obtenues sont mentionnés dans le tableau du paragraphe 0

4.3.1.1 Les collectes :

Une partie de la canalisation de DN 150 reliant la station centrale et le puits d'exploitation SOE 3 (puits implanté en Meuse), emprunte le territoire de la commune de Chancenay.

4.3.2 **Nature et destination des zones impactées dans la Haute-Marne**

4.3.2.1 Commune de CHANCENAY :

Sur le territoire de la commune de CHANCENAY, la collecte DN 150 du puits SOE 3 se trouve dans un secteur à vocation principalement agricole. Aucun bâtiment n'est implanté à proximité de la collecte, l'enceinte du poste électrique étant la construction la plus proche à plus de 200 m.

4.4 Zones impactées par les périmètres de servitude dans la Meuse

4.4.1 **Les ouvrages présents dans le département de la Meuse**

Les différents équipements du stockage implantés sur le territoire du département de la Meuse sont présentés ci-dessous. Pour ces ouvrages, les distances obtenues sont mentionnés dans les tableaux du paragraphe 3.2.

4.4.1.1 Les collectes :

La partie sud de la collecte reliant la station centrale au puits d'exploitation SOE 3, emprunte le territoire des communes de BAUDONVILLIERS et de SOMMELONNE. Cette collecte se décompose en deux tronçons :

- Collecte, appelée Dorsale, de DN 150, venant de la station centrale, traversant Baudonvilliers et Sommelonne,
- Collecte de DN 100, orientée est – ouest, longeant l'ancienne voie ferrée sur la commune de Sommelonne.

4.4.1.2 Les plates-formes de puits:

La plate-forme du puits d'exploitation SOE 3 se trouve située sur le territoire de la commune de Sommelonne.

Les autres plates-formes de puits de contrôle implantées sur le territoire du département de la Meuse sont respectivement :

- Le puits de surveillance SOE 2, situé sur le territoire de Sommelonne,
- Le puits de surveillance SOE 4, présent sur la commune de Sommelonne, en limite de Saudrupt,,
- Le puits de surveillance RPN 2, localisé sur la commune de Rupt-aux-Nonains,
- Le puits de surveillance, AN 2, se trouvant sur la commune d'Ancerville,

4.4.2 **Nature et destination des zones impactées dans la Meuse**

Le présent paragraphe vise à identifier si des constructions sont situées dans les zones d'effet (flux thermique $\geq 3 \text{ kW/m}^2$ ou surpression $>20 \text{ mbar}$) .

4.4.2.1 Commune d'Ancerville :

Le puits AN 2 est implanté au cœur de la « Forêt domaniale de Valtièresmont-Jovilliers ».

4.4.2.2 Commune de Baudonvilliers :

Sur le territoire de la commune de BAUDONVILLIERS, la collecte DN 150 du puits SOE 3 se trouve dans un secteur agricole.

4.4.2.3 Commune de Rupt-aux-Nonains :

Le puits RPN 2 est implanté en secteur agricole. La première maison du hameau de « la Houquette » se trouve à environ 210 mètres de la tête de puits.

4.4.2.4 Commune de Saudrupt :

Les effets du puits SOE 4, implanté sur le territoire de la commune de SOMMELONNE atteignent une zone agricole, à l'ouest de la commune.

4.4.2.5 Commune de Sommelonne :

Sur le territoire de la commune de Sommelonne, la collecte DN 150 du puits SOE 3 est orientée nord – sud-est. Cette collecte du puits SOE 3 diminue en DN 100 pour longer le parcours de l'ancienne ligne de chemin de fer dans son orientation ouest - nord-est. L'environnement de la collecte DN 150 et DN 100 est exclusivement agricole et forestier. Aucune habitation ne se trouve à proximité immédiate.

Le puits SOE 3 est implanté au nord de la commune en zone agricole. La maison la plus proche se trouve au nord de la D635 à environ 110 mètres (hors des zones d'effet) de la tête de puits.

Le puits SOE 2 est situé à l'est de la commune, en zone rurale. La construction la plus proche est située à environ 300 mètres de la tête de puits.

Le puits SOE 4 est situé en limite de la commune de Saudrupt. Aucune habitation ne se trouve à proximité.

5 OBJECTIF DES REGLES RETENUES EN MATIERE D'URBANISME

Les règles qui seront établies dans les zones impactées par les périmètres de servitudes ont pour objectif de restreindre ou d'interdire les nouvelles constructions afin de ne pas augmenter significativement le niveau d'exposition aux risques des populations environnantes et généré par les installations.

Ainsi il est proposé d'interdire toute nouvelle construction à l'exception des constructions nécessaires à l'aménagement et à l'exploitation du stockage souterrain de Trois-Fontaines-l'Abbaye, dans les zones des effets significatifs (seuil de 3 kW/m² pour les effets thermiques et seuil de 50 mbar pour les effets de surpression), telles que présentées au paragraphe 3.2 .

Par ailleurs, il est proposé pour les nouvelles constructions dans les zones soumises aux effets indirects de surpression (entre 20 et 50 mbar) par bris de vitres, que celles-ci, et en particulier les vitrages, résistent à ces effets de surpression.

La cartographie jointe en annexe 2 permet d'identifier les zones concernées.

Liste des annexes

Annexe 1 – Rappel des distances retenues pour l’institution des SUP en 2010

Annexe 2 - Plans et cartographie

- Plan référencé STFNSUP-0000 – ind 0, présentant le plan de découpage des zones de la station centrale, les collectes et les plates-formes de puits (échelle au 1 / 20 000),
- Plans référencés STFNSUP-0001– ind 0, comprenant 6 folios, présentant les zones d’effet des scénarios retenus et les parcelles concernées (échelle au 1 / 5 000 et 1/2 000)

Annexe 3 - Liste des propriétaires des parcelles de terrain concernées par les périmètres de servitude

- Liste des propriétaires des parcelles de terrain concernées par les périmètres de servitude, sur les communes de Cheminon et de Trois-Fontaines-l’Abbaye dans la Marne,
- Liste des propriétaires des parcelles de terrain concernées par les périmètres de servitude, sur la commune de Chancenay dans la Haute-Marne,
- Liste des propriétaires des parcelles de terrain concernées par les périmètres de servitude, sur les communes de Ancerville, de Baudonvilliers, de Rupt-aux-Nonains, de Saudrupt et de Sommelonne dans la Meuse.

ANNEXE N°1
RAPPEL DES DISTANCES RETENUES POUR L'INSTITUTION DES SUP EN 2010

Pour information , rappel des distances retenues pour l'institution des SUP en 2010 :

Localisation	Type d'effets	Distances en m aux effets				Cinétique
		Effets très graves	Effets grave	Effets significatifs	Bris de vitres	
Station centrale	Thermique	122	135	154	s.o.	Rapide
Collecte - dorsale	Thermique	11	14	17	s.o.	Rapide
Collecte – SOE3	Thermique	11	14	17	s.o.	Rapide
Collecte TF106	Thermique	11	14	17	s.o.	Rapide
Collecte TF111	Thermique	11	14	17	s.o.	Rapide
Collecte TF102	Thermique	11	14	17	s.o.	Rapide
Collecte TF105	Thermique	11	14	17	s.o.	Rapide
Puits TF102	Thermique	44	49	57	s.o.	Rapide
Puits TF105	Thermique	44	49	57	s.o.	Rapide
Puits TF106	Thermique	44	49	57	s.o.	Rapide
Puits TF111	Thermique	44	49	61	s.o.	Rapide
Puits SOE3	Thermique	44	49	57	s.o.	Rapide
Puits TF 104	Thermique	19	26	35	s.o.	Rapide
Puits TF 108	Thermique	19	26	35	s.o.	Rapide
Puits SOE2	Thermique	19	26	35	s.o.	Rapide
Puits RPN2	Thermique	19	26	35	s.o.	Rapide
Puits AN2	Thermique	19	26	35	s.o.	Rapide
Puits TF 110	Thermique	19	26	35	s.o.	Rapide
Puits TF 107	Thermique	24	32	43	s.o.	Rapide
Puits TF 109	Thermique	24	32	43	s.o.	Rapide
Puits SOE4	Thermique	24	32	43	s.o.	Rapide
Puits RPN1	Thermique	24	32	43	s.o.	Rapide

s.o. : sans objet

ANNEXE N°2
PLANS ET CARTOGRAPHIE

- **Pochette n°1 :**

Plan, référencé STFN-SUP-0000 – ind 2, présentant le plan de découpage des zones de la station centrale, les collectes et les plates-formes de puits (échelle au 1 / 20 000),

- **Pochettes n°2 à 7 :**

Plans référencés STFN-SUP-0001– ind 2, 6 folios présentant les zones d'effet des scénarios retenus et les parcelles concernées (échelle au 1 / 5 000 et 1/2 000).

ANNEXE N°3
LISTE DES PROPRIETAIRES DES PARCELLES DE TERRAIN CONCERNEES
PAR LES PERIMETRES DE SERVITUDE

- **Département de la Marne : communes de CHEMINON et de TROIS-FONTAINES-L'ABBAYE en pages 1 à 7**
- **Département de la Haute-Marne : commune de CHANCENAY en page 9 à 10**
- **Département de la Meuse : communes de ANCERVILLE, de BAUDONVILLIERS, de RUPT-AUX-NONAINS, de SAUDRUPT et de SOMMELONNE en pages 11 à 37.**

DEPARTEMENT DE LA MARNE

COMMUNE DE CHEMINON

Les coordonnées des propriétaires ont été renseignées par Storengy France d'après la consultation des matrices cadastrales en mairie et l'analyse des réquisitions hypothécaires.

N° de parcelle	Lieu-dit	Propriétaire	Adresse	Code postal
C2 90	Le Bois Brûlé	Propriétaire : Etat par direction de l'Immobilier de l'Etat U21023321 Gérant : Office National des Forêts	Propriétaire : 12 rue Sainte Marguerite Gérant : 38, rue Grégoire Pierre Herluison	Propriétaire : 51000 CHALONS EN CHAMPAGNE Gérant : 10000 Troyes
C2 91	Le Bois Brûlé	Propriétaire : Etat par direction de l'Immobilier de l'Etat U21023321 Gérant : Office National des Forêts	Propriétaire : 12 rue Sainte Marguerite Gérant : 38, rue Grégoire Pierre Herluison	Propriétaire : 51000 CHALONS EN CHAMPAGNE Gérant : 10000 Troyes
C2 94	Le Bois Brûlé	Propriétaire : Etat par direction de l'Immobilier de l'Etat U21023321 Gérant : Office National des Forêts	Propriétaire : 12 rue Sainte Marguerite Gérant : 38, rue Grégoire Pierre Herluison	Propriétaire : 51000 CHALONS EN CHAMPAGNE Gérant : 10000 Troyes
C2 96	Le Bois Brûlé	Propriétaire : Etat par direction de l'Immobilier de l'Etat U21023321 Gérant : Office National des Forêts	Propriétaire : 12 rue Sainte Marguerite Gérant : 38, rue Grégoire Pierre Herluison	Propriétaire : 51000 CHALONS EN CHAMPAGNE Gérant : 10000 Troyes
C2 97	Le Bois Brûlé	Propriétaire : Etat par direction de l'Immobilier de l'Etat U21023321 Gérant : Office National des Forêts	Propriétaire : 12 rue Sainte Marguerite Gérant : 38, rue Grégoire Pierre Herluison	Propriétaire : 51000 CHALONS EN CHAMPAGNE Gérant : 10000 Troyes

COMMUNE DE TROIS-FONTAINES-L'ABBAYE

Les coordonnées des propriétaires ont été renseignées par Storengy France d'après la consultation des matrices cadastrales en mairie et l'analyse des réquisitions hypothécaires.

N° de parcelle	Lieu-dit	Propriétaire	Adresse	Code postal
B2 154	Le Jardinot	Propriétaire : Etat par direction de l'Immobilier de l'Etat U21023321 Gérant : Office National des Forêts	Propriétaire : 12 rue Sainte Marguerite Gérant : 38, rue Grégoire Pierre Herluison	Propriétaire : 51000 CHALONS EN CHAMPAGNE Gérant : 10000 Troyes
B2 155	Le Jardinot	Propriétaire : Etat par direction de l'Immobilier de l'Etat U21023321 Gérant : Office National des Forêts	Propriétaire : 12 rue Sainte Marguerite Gérant : 38, rue Grégoire Pierre Herluison	Propriétaire : 51000 CHALONS EN CHAMPAGNE Gérant : 10000 Troyes
B2 156	Le Jardinot	Propriétaire : Etat par direction de l'Immobilier de l'Etat U21023321 Gérant : Office National des Forêts	Propriétaire : 12 rue Sainte Marguerite Gérant : 38, rue Grégoire Pierre Herluison	Propriétaire : 51000 CHALONS EN CHAMPAGNE Gérant : 10000 Troyes
B2 157	Le Jardinot	Propriétaire : Etat par direction de l'Immobilier de l'Etat U21023321 Gérant : Office National des Forêts	Propriétaire : 12 rue Sainte Marguerite Gérant : 38, rue Grégoire Pierre Herluison	Propriétaire : 51000 CHALONS EN CHAMPAGNE Gérant : 10000 Troyes
B2 158	Le Jardinot	Propriétaire : Etat par direction de l'Immobilier de l'Etat U21023321 Gérant : Office National des Forêts	Propriétaire : 12 rue Sainte Marguerite Gérant : 38, rue Grégoire Pierre Herluison	Propriétaire : 51000 CHALONS EN CHAMPAGNE Gérant : 10000 Troyes
B2 159	Le Jardinot	Propriétaire : Etat par direction de l'Immobilier de l'Etat U21023321 Gérant : Office National des Forêts	Propriétaire : 12 rue Sainte Marguerite Gérant : 38, rue Grégoire Pierre Herluison	Propriétaire : 51000 CHALONS EN CHAMPAGNE Gérant : 10000 Troyes
B2 160	Le Jardinot	Propriétaire : Etat par direction de l'Immobilier de l'Etat U21023321 Gérant : Office National des Forêts	Propriétaire : 12 rue Sainte Marguerite Gérant : 38, rue Grégoire Pierre Herluison	Propriétaire : 51000 CHALONS EN CHAMPAGNE Gérant : 10000 Troyes
B2 161	Le Jardinot	Propriétaire : Etat par direction de l'Immobilier de l'Etat U21023321 Gérant : Office National des Forêts	Propriétaire : 12 rue Sainte Marguerite Gérant : 38, rue Grégoire Pierre Herluison	Propriétaire : 51000 CHALONS EN CHAMPAGNE Gérant : 10000 Troyes

N° de parcelle	Lieu-dit	Propriétaire	Adresse	Code postal
B2 162	Le Jardinot	Propriétaire : Etat par direction de l'Immobilier de l'Etat U21023321 Gérant : Office National des Forêts	Propriétaire : 12 rue Sainte Marguerite Gérant : 38, rue Grégoire Pierre Herluison	Propriétaire : 51000 CHALONS EN CHAMPAGNE Gérant : 10000 Troyes
B2 163	Le Jardinot	Propriétaire : Etat par direction de l'Immobilier de l'Etat U21023321 Gérant : Office National des Forêts	Propriétaire : 12 rue Sainte Marguerite Gérant : 38, rue Grégoire Pierre Herluison	Propriétaire : 51000 CHALONS EN CHAMPAGNE Gérant : 10000 Troyes
B2 164	Le Jardinot	Propriétaire : Etat par direction de l'Immobilier de l'Etat U21023321 Gérant : Office National des Forêts	Propriétaire : 12 rue Sainte Marguerite Gérant : 38, rue Grégoire Pierre Herluison	Propriétaire : 51000 CHALONS EN CHAMPAGNE Gérant : 10000 Troyes
B2 167	Le Jardinot	Propriétaire : Etat par direction de l'Immobilier de l'Etat U21023321 Gérant : Office National des Forêts	Propriétaire : 12 rue Sainte Marguerite Gérant : 38, rue Grégoire Pierre Herluison	Propriétaire : 51000 CHALONS EN CHAMPAGNE Gérant : 10000 Troyes
B2 168	Le Jardinot	Propriétaire : Etat par direction de l'Immobilier de l'Etat U21023321 Gérant : Office National des Forêts	Propriétaire : 12 rue Sainte Marguerite Gérant : 38, rue Grégoire Pierre Herluison	Propriétaire : 51000 CHALONS EN CHAMPAGNE Gérant : 10000 Troyes
B2 169	Le Jardinot	Propriétaire : Etat par direction de l'Immobilier de l'Etat U21023321 Gérant : Office National des Forêts	Propriétaire : 12 rue Sainte Marguerite Gérant : 38, rue Grégoire Pierre Herluison	Propriétaire : 51000 CHALONS EN CHAMPAGNE Gérant : 10000 Troyes
B2 170	Le Jardinot	Propriétaire : Etat par direction de l'Immobilier de l'Etat U21023321 Gérant : Office National des Forêts	Propriétaire : 12 rue Sainte Marguerite Gérant : 38, rue Grégoire Pierre Herluison	Propriétaire : 51000 CHALONS EN CHAMPAGNE Gérant : 10000 Troyes
B2 171	Le Jardinot	Propriétaire : Etat par direction de l'Immobilier de l'Etat U21023321 Gérant : Office National des Forêts	Propriétaire : 12 rue Sainte Marguerite Gérant : 38, rue Grégoire Pierre Herluison	Propriétaire : 51000 CHALONS EN CHAMPAGNE Gérant : 10000 Troyes
B2 172	Le Jardinot	Propriétaire : Etat par direction de l'Immobilier de l'Etat U21023321 Gérant : Office National des Forêts	Propriétaire : 12 rue Sainte Marguerite Gérant : 38, rue Grégoire Pierre Herluison	Propriétaire : 51000 CHALONS EN CHAMPAGNE Gérant : 10000 Troyes

N° de parcelle	Lieu-dit	Propriétaire	Adresse	Code postal
B2 173	Le Jardinot	Propriétaire : Etat par direction de l'Immobilier de l'Etat U21023321 Gérant : Office National des Forêts	Propriétaire : 12 rue Sainte Marguerite Gérant : 38, rue Grégoire Pierre Herluison	Propriétaire : 51000 CHALONS EN CHAMPAGNE Gérant : 10000 Troyes
B2 174	Le Jardinot	Propriétaire : Etat par direction de l'Immobilier de l'Etat U21023321 Gérant : Office National des Forêts	Propriétaire : 12 rue Sainte Marguerite Gérant : 38, rue Grégoire Pierre Herluison	Propriétaire : 51000 CHALONS EN CHAMPAGNE Gérant : 10000 Troyes
B2 175	Le Jardinot	Propriétaire : Etat par direction de l'Immobilier de l'Etat U21023321 Gérant : Office National des Forêts	Propriétaire : 12 rue Sainte Marguerite Gérant : 38, rue Grégoire Pierre Herluison	Propriétaire : 51000 CHALONS EN CHAMPAGNE Gérant : 10000 Troyes
B2 176	Le Jardinot	Propriétaire : Etat par direction de l'Immobilier de l'Etat U21023321 Gérant : Office National des Forêts	Propriétaire : 12 rue Sainte Marguerite Gérant : 38, rue Grégoire Pierre Herluison	Propriétaire : 51000 CHALONS EN CHAMPAGNE Gérant : 10000 Troyes
B2 177	Le Jardinot	Propriétaire : Etat par direction de l'Immobilier de l'Etat U21023321 Gérant : Office National des Forêts	Propriétaire : 12 rue Sainte Marguerite Gérant : 38, rue Grégoire Pierre Herluison	Propriétaire : 51000 CHALONS EN CHAMPAGNE Gérant : 10000 Troyes
B2 218	Le Jardinot	Propriétaire : Etat par direction de l'Immobilier de l'Etat U21023321 Gérant : Office National des Forêts	Propriétaire : 12 rue Sainte Marguerite Gérant : 38, rue Grégoire Pierre Herluison	Propriétaire : 51000 CHALONS EN CHAMPAGNE Gérant : 10000 Troyes
B2 178	Lombroie	NUYTTENS Jean-Bernard	Ferme de Lombroie	51340 Trois Fontaines l'Abbaye
B2 179	Lombroie	NUYTTENS Jean-Bernard	Ferme de Lombroie	51340 – Trois-Fontaines-l'Abbaye
B2 181	Lombroie	Propriétaire : STORENGY FRANCE Exploitant : Storengy France -	Propriétaire : 12 rue Raoul Nordling Exploitant : Stockage de Cerville	Propriétaire : 92270 BOIS COLOMBE Exploitant : 54420 - Cerville
B2 184	Lombroie	Propriétaire : STORENGY FRANCE Exploitant : Storengy France -	Propriétaire : 12 rue Raoul Nordling Exploitant : Stockage de Cerville	Propriétaire : 92270 BOIS COLOMBE Exploitant : 54420 - Cerville

N° de parcelle	Lieu-dit	Propriétaire	Adresse	Code postal
B2 185	Lombroie	Propriétaire : STORENGY FRANCE Exploitant : Storengy France -	Propriétaire : 12 rue Raoul Nordling Exploitant : Stockage de Cerville	Propriétaire : 92270 BOIS COLOMBE Exploitant : 54420 - Cerville
B 186	Lombroie	NUYTTENS Jean-Bernard	Ferme de Lombroie	51340 Trois Fontaines l'Abbaye
B2 187	Lombroie	NUYTTENS Jean-Bernard	Ferme de Lombroie	51340 – Trois-Fontaines-l'Abbaye
B 194	Lombroie	NUYTTENS Jean-Bernard	Ferme de Lombroie	51340 Trois Fontaines l'Abbaye
B 196	Lombroie	NUYTTENS Jean-Bernard	Ferme de Lombroie	51340 Trois Fontaines l'Abbaye
B2 231	Lombroie	Propriétaire : STORENGY FRANCE Exploitant : Storengy France -	Propriétaire : 12 rue Raoul Nordling Exploitant : Stockage de Cerville	Propriétaire : 92270 BOIS COLOMBE Exploitant : 54420 - Cerville
B2 232	Lombroie	NUYTTENS Jean-Bernard	Ferme de Lombroie	51340 – Trois-Fontaines-l'Abbaye
B2 233	Lombroie	Propriétaire : STORENGY FRANCE Exploitant : Storengy France -	Propriétaire : 12 rue Raoul Nordling Exploitant : Stockage de Cerville	Propriétaire : 92270 BOIS COLOMBE Exploitant : 54420 - Cerville
B2 234	Lombroie	NUYTTENS Jean-Bernard	Ferme de Lombroie	51340 - Trois-Fontaines-l'Abbaye
B2 199	Les Etocs	Etat par direction de l'immobilier de l'état SIREN U23691569	12 rue Sainte Marguerite	51000 Chalons en Champagne
B2 200	Les Etocs	Propriétaire : Etat par direction de l'Immobilier de l'Etat U21023321 Gérant : Office National des Forêts	Propriétaire : 12 rue Sainte Marguerite Gérant : 38, rue Grégoire Pierre Herluison	Propriétaire : 51000 CHALONS EN CHAMPAGNE Gérant : 10000 Troyes
B2 201	Les Etocs	Propriétaire : Etat par direction de l'Immobilier de l'Etat U21023321 Gérant : Office National des Forêts	Propriétaire : 12 rue Sainte Marguerite Gérant : 38, rue Grégoire Pierre Herluison	Propriétaire : 51000 CHALONS EN CHAMPAGNE Gérant : 10000 Troyes

N° de parcelle	Lieu-dit	Propriétaire	Adresse	Code postal
B2 205	Les Etocs	Propriétaire : Etat par direction de l'Immobilier de l'Etat U21023321 Gérant : Office National des Forêts	Propriétaire : 12 rue Sainte Marguerite Gérant : 38, rue Grégoire Pierre Herluison	Propriétaire : 51000 CHALONS EN CHAMPAGNE Gérant : 10000 Troyes
B2 206	Les Etocs	Propriétaire : Etat par direction de l'Immobilier de l'Etat U21023321 Gérant : Office National des Forêts	Propriétaire : 12 rue Sainte Marguerite Gérant : 38, rue Grégoire Pierre Herluison	Propriétaire : 51000 CHALONS EN CHAMPAGNE Gérant : 10000 Troyes
B2 207	Les Etocs	Propriétaire : Etat par direction de l'Immobilier de l'Etat U21023321 Gérant : Office National des Forêts	Propriétaire : 12 rue Sainte Marguerite Gérant : 38, rue Grégoire Pierre Herluison	Propriétaire : 51000 CHALONS EN CHAMPAGNE Gérant : 10000 Troyes
B2 137	La Fontaine Reculée	Propriétaire : Etat par direction de l'Immobilier de l'Etat U21023321 Gérant : Office National des Forêts	Propriétaire : 12 rue Sainte Marguerite Gérant : 38, rue Grégoire Pierre Herluison	Propriétaire : 51000 CHALONS EN CHAMPAGNE Gérant : 10000 Troyes
B2 138	La Fontaine Reculée	Propriétaire : Etat par direction de l'Immobilier de l'Etat U21023321 Gérant : Office National des Forêts	Propriétaire : 12 rue Sainte Marguerite Gérant : 38, rue Grégoire Pierre Herluison	Propriétaire : 51000 CHALONS EN CHAMPAGNE Gérant : 10000 Troyes
B2 146	La Fontaine Reculée	Propriétaire : Etat par direction de l'Immobilier de l'Etat U21023321 Gérant : Office National des Forêts	Propriétaire : 12 rue Sainte Marguerite Gérant : 38, rue Grégoire Pierre Herluison	Propriétaire : 51000 CHALONS EN CHAMPAGNE Gérant : 10000 Troyes
B2 147	La Fontaine Reculée	Propriétaire : Etat par direction de l'Immobilier de l'Etat U21023321 Gérant : Office National des Forêts	Propriétaire : 12 rue Sainte Marguerite Gérant : 38, rue Grégoire Pierre Herluison	Propriétaire : 51000 CHALONS EN CHAMPAGNE Gérant : 10000 Troyes
B 151	La Fontaine Reculée	Etat par direction de l'immobilier de l'état SIREN U23691569	12 rue Sainte Marguerite	51000 Chalons en Champagne
B 59	La Belle Epine	Etat par direction de l'immobilier de l'état SIREN U23691569	12 rue Sainte Marguerite	51000 Chalons en Champagne
B 60	La Belle Epine	Etat par direction de l'immobilier de l'état SIREN U23691569	12 rue Sainte Marguerite	51000 Chalons en Champagne

N° de parcelle	Lieu-dit	Propriétaire	Adresse	Code postal
B1 64	La Belle Epine	Propriétaire : Etat par direction de l'Immobilier de l'Etat U21023321 Gérant : Office National des Forêts	Propriétaire : 12 rue Sainte Marguerite Gérant : 38, rue Grégoire Pierre Herluison	Propriétaire : 51000 CHALONS EN CHAMPAGNE Gérant : 10000 Troyes
B1 73	La Belle Epine	Propriétaire : Etat par direction de l'Immobilier de l'Etat U21023321 Gérant : Office National des Forêts	Propriétaire : 12 rue Sainte Marguerite Gérant : 38, rue Grégoire Pierre Herluison	Propriétaire : 51000 CHALONS EN CHAMPAGNE Gérant : 10000 Troyes
B1 226	La Belle Epine	Propriétaire : COMMUNE DE TROIS FONTAINES L'ABBAYE Gérant : Office National des Forêts	Propriétaire : Mairie de Trois Fontaines l'Abbaye Gérant : 38, rue Grégoire Pierre Herluison	Propriétaire : 51350 Trois Fontaines l'Abbaye Gérant : 10000 Troyes
C 19	Trois Fontaines La Grange	Bourgogne Claudine Marie-Laure Elisabeth	2 rue Guy Mocquet	59113 Seclin
		Bourgogne Francine Marie Simone	1 All des Jonquets	14200 Herouville Saint Clair
		Bourgogne Jorys Gabriel Serge Henri	10 Gr Grande Rue	51250 Alliances
		Bourgogne Joy Jean-Louis Maxime	6 All de Vignelle	58200 Cosne Cours sur Loire
		Bourgogne Santa Francine Jeanne	14 Av du Quai des Fontaines	51300 Vitry le François
C 20	Trois Fontaines La Grange	Royer Jacky Andre Pierre	1 Ham de Tournizet	51300 Reims-La-Brulee
		Royer Veronique Alice Therese	28 Gr Grande Rue	51290 Landricourt
C 22	Trois Fontaines La Grange	Royer Jacky Andre Pierre	1 Ham de Tournizet	51300 Reims-La-Brulee
		Royer Veronique Alice Therese	28 Gr Grande Rue	51290 Landricourt
C 38	Trois Fontaines La Grange	Royer Jacqueline Cécile	2, Grande Rue	51300 Thieblemont-Faremont
C 51	Trois Fontaines La Grange	Bourgogne Claudine Marie-Laure Elisabeth	2 rue Guy Mocquet	59113 Seclin
		Bourgogne Francine Marie Simone	1 All des Jonquets	14200 Herouville Saint Clair
		Bourgogne Jorys Gabriel Serge Henri	10 Gr Grande Rue	51250 Alliances
		Bourgogne Joy Jean-Louis Maxime	6 All de Vignelle	58200 Cosne Cours sur Loire
		Bourgogne Santa Francine Jeanne	14 Av du Quai des Fontaines	51300 Vitry le François
C 52	Trois Fontaines La Grange	Storengy France SIREN 487650632	12 rue Raoul Nordling	92270 Bois-Colombes

DEPARTEMENT DE LA HAUTE-MARNE

COMMUNE DE CHANCENAY

Les coordonnées des propriétaires ont été renseignées par Storengy France d'après la consultation des matrices cadastrales en mairie et l'analyse des réquisitions hypothécaires.

N° de parcelle	Lieu-dit	Propriétaire	Adresse	Code postal
ZC 1	Hauts Champs Nord	Usufruitière : RENARD Suzanne Hélène Marie	Chez M GUILLEMIN Jean Paul, 28 rue de l'arquebuse	52100 SAINT-DIZIER
		GUILLEMIN Bernadette Marie-Thérèse	28 rue de l'arquebuse	52100 SAINT-DIZIER
		GUILLEMIN Jean -Paul Albert	Rés Jean Jaurès	52100 SAINT-DIZIER
ZC 3	Hauts Champs Nord	DUC-MAUGER Claude	8, avenue des Marronniers	94120 - Fontenay-sous-Bois
ZC 4	Hauts Champs Nord	NICAISE Nadine, veuve NOEL Claude NOEL Sébastien	Bat B2 Imp Ledru Rollin	94170 LE PERREUX SUR MARNE
ZC 5	Hauts Champs Nord	GFA du Val d'Ornel	2rte de Ba le Duc	52100 CHANCENAY
ZC 28	Hauts Champs Nord	LEBEE Jean-Claude, et BOIVIN Chantal, son épouse	6, place Pierre Garotte	55800 - Revigny-sur-Ornain
ZC 30	Hauts Champs Nord	Association Foncière de la Commune de Chancenay	9, route de Bar-le-Duc	52100 - Chancenay
ZC 33	Hauts Champs Nord	NICAISE Nadine, veuve NOEL Claude NOEL Sébastien	Bat B2 Imp Ledru Rollin	94170 LE PERREUX SUR MARNE
ZC 34	Hauts Champs Nord	NOEL Janninck, épouse MEIHAT	48, quai Le Gallois	92 - Boulogne-Billancourt
		TROUARD Renée veuve NOEL	en maison de retraite	
ZD 9	Fraquemont Ouest	GFA du Val d'Ornel Siren U21378956	2 Rte de Bar le Duc	52100 Chancenay
ZD 15	Fraquemont Ouest	TOURNOT Anne-Marie, épouse NOIRAUT Michel	40, rue des Frères Dhéret	78700 Conflans-Sainte-Honorine
ZD 16	Fraquemont Ouest	EURL du Pertuis	21 chemin d'Ancerville	52100 - Chancenay

N° de parcelle	Lieu-dit	Propriétaire	Adresse	Code postal
ZD 17	Fraquemont Ouest	Bailly Claude Pierre	3 rue du Parc à Cerises	52100 Chancenay
ZD 18	Fraquemont Ouest	Catalogna Jacqueline Tournot Denis François	6 rue du rachat 6T rue du rachat	52100 Chancenay 52100 Chancenay
ZD 62	Fraquemont Ouest	Commune de Chancenay	Mairie	52100 - Chancenay
ZD 14	Les Faucheres Nord	Tournot Anne Marie Lucienne	40 rue des Frères Dheret	78700 Conflans Sainte Honorine

DEPARTEMENT DE LA MEUSE

COMMUNE D'ANCERVILLE

Les coordonnées des propriétaires ont été renseignées par Storengy France d'après la consultation des matrices cadastrales en mairie et l'analyse des réquisitions hypothécaires.

N° de parcelle	Lieu-dit	Propriétaire	Adresse	Code postal
B2 143	Le Valtièresmont	Propriétaire : Etat - Direction de l'immobilier de 'Etat Gérant : Office National des Forêts	Propriétaire : 17, rue du Général Gaulle Gérant : 60, Boulevard Raymond Poincaré	Propriétaire : BP 40513 55000 - Bar-le-Duc Gérant : 55000 - Bar-le-Duc
B 146	Le Valtièresmont	Propriétaire : Etat - Direction de l'immobilier de 'Etat Gérant : Office National des Forêts	Propriétaire : 17, rue du Général Gaulle Gérant : 60, Boulevard Raymond Poincaré	Propriétaire : BP 40513 55000 - Bar-le-Duc Gérant : 55000 - Bar-le-Duc
B 154	Le Valtièresmont	Propriétaire : Etat - Direction de l'immobilier de 'Etat Gérant : Office National des Forêts	Propriétaire : 17, rue du Général Gaulle Gérant : 60, Boulevard Raymond Poincaré	Propriétaire : BP 40513 55000 - Bar-le-Duc Gérant : 55000 - Bar-le-Duc
B2 155	Le Valtièresmont	Propriétaire : Etat - Direction de l'immobilier de 'Etat Gérant : Office National des Forêts	Propriétaire : 17, rue du Général Gaulle Gérant : 60, Boulevard Raymond Poincaré	Propriétaire : BP 40513 55000 - Bar-le-Duc Gérant : 55000 - Bar-le-Duc

COMMUNE DE BAUDONVILLIERS

Les coordonnées des propriétaires ont été renseignées par Storengy France d'après la consultation des matrices cadastrales en mairie et l'analyse des réquisitions hypothécaires.

N° de parcelle	Lieu-dit	Propriétaire	Adresse	Code postal
AA 5	Passavant	GFA du Val d'Ornel Siren U21378956	2 Rte de Bar le Duc	52100 Chancenay
AA 8	Passavant	GFA du Val d'Ornel Siren U21378956	2 Rte de Bar le Duc	52100 Chancenay

COMMUNE DE RUPT-AUX-NONAINS

Les coordonnées des propriétaires ont été renseignées par Storengy France d'après la consultation des matrices cadastrales en mairie et l'analyse des réquisitions hypothécaires.

N° de parcelle	Lieu-dit	Propriétaire	Adresse	Code postal
ZO 97	L'Epinotte	Propriétaire : STORENGY FRANCE Exploitant : Storengy France -	Propriétaire : 12, rue Raoul Nordling Exploitant : Stockage de Cerville	Propriétaire : 92270 BOIS COLOMBES Exploitant : 54420 - Cerville
ZO 152	La Fontaine Maillet	MILLIAT Francis Pierre Emile	31 Chemin de Morsolle	55000 BAR LE DUC
ZO 182	L'Epinotte	CUREL Denis Henri Albert FLOSSE Arnaud	1 square François Cordier aux Aïrs 47 rue de la Ruelle	55000 Brillon en Barrois 55000 Longeville en Barrois

COMMUNE DE SAUDRUPT

Les coordonnées des propriétaires ont été renseignées par Storengy France d'après la consultation des matrices cadastrales en mairie et l'analyse des réquisitions hypothécaires.

N° de parcelle	Lieu-dit	Propriétaire	Adresse	Code postal
ZA 1	Au Bois Brûlé	GODIN Laurent	14, rue de l'Eglise	55170 - Sommelonne
ZA 22	A la Chapelle	GUERIN Odette Jeanne Depaquis	35 rue de Bar le Duc	55000 Brillon en Barrois

COMMUNE DE SOMMELONNE

Les coordonnées des propriétaires ont été renseignées par Storengy France d'après la consultation des matrices cadastrales en mairie et l'analyse des réquisitions hypothécaires.

N° de parcelle	Lieu-dit	Propriétaire	Adresse	Code postal
A 40	Le Fond de Porchon	SCEA de la Censiere Siren 445025885	1 Le Parc	51340 Vouillers
A 108	Le Poirier Mobis	Usuf : GONOT Paulette, Louise, veuve DEPAQUIS Henry, Maurice, Nu-Prop : DEPAQUIS Alain, Pierre, époux ANTOINE Yvonne Nu-Prop : DEPAQUIS Pierre, Dominique, époux GONOT Martine Nu-Prop : DEPAQUIS Marie-Jeanne, épouse CHAUMONT Michel Nu-Prop : DEPAQUIS Jacqueline, Elizabeth, épouse POIRIER Joël M. Françoise Andrée DEPAQUIS	Usuf : 1, rue du lotissement Berger Nu-Prop : 1, impasse des violettes Nu-Prop : 17, rue du moulin à vent Nu-Prop : 6, rue Emile Debraux Nu-Prop : 10, rue principale 30 rue Emile Debraux	Usuf : 55170 - Sommelonne Nu-Prop : 55000 - Behonne Nu-Prop : 55170 - Ancerville Nu-Prop : 55170 - Sommelonne Nu-Prop : 55800 – Rancourt 55170 Sommelonne
A 109	Le Poirier Mobis	Usuf : GONOT Paulette, Louise, veuve DEPAQUIS Henry, Maurice, Nu-Prop : DEPAQUIS Alain, Pierre, époux ANTOINE Yvonne Nu-Prop : DEPAQUIS Pierre, Dominique, époux GONOT Martine Nu-Prop : DEPAQUIS Marie-Jeanne, épouse CHAUMONT Michel Nu-Prop : DEPAQUIS Jacqueline, Elizabeth, épouse POIRIER Joël M. Françoise Andrée DEPAQUIS	Usuf : 1, rue du lotissement Berger Nu-Prop : 1, impasse des violettes Nu-Prop : 17, rue du moulin à vent Nu-Prop : 6, rue Emile Debraux Nu-Prop : 10, rue principale 30 rue Emile Debraux	Usuf : 55170 - Sommelonne Nu-Prop : 55000 - Behonne Nu-Prop : 55170 - Ancerville Nu-Prop : 55170 - Sommelonne Nu-Prop : 55800 – Rancourt 55170 Sommelonne

N° de parcelle	Lieu-dit	Propriétaire	Adresse	Code postal
A 110	Le Poirier Mobis	Usuf : GONOT Paulette, Louise, veuve DEPAQUIS Henry, Maurice, Nu-Prop : DEPAQUIS Alain, Pierre, époux ANTOINE Yvonne Nu-Prop : DEPAQUIS Pierre, Dominique, époux GONOT Martine Nu-Prop : DEPAQUIS Marie-Jeanne, épouse CHAUMONT Michel Nu-Prop : DEPAQUIS Jacqueline, Elizabeth, épouse POIRIER Joël M. Françoise Andrée DEPAQUIS	Usuf : 1, rue du lotissement Berger Nu-Prop : 1, impasse des violettes Nu-Prop : 17, rue du moulin à vent Nu-Prop : 6, rue Emile Debraux Nu-Prop : 10, rue principale 30 rue Emile Debraux	Usuf : 55170 - Sommelonne Nu-Prop : 55000 - Behonne Nu-Prop : 55170 - Ancerville Nu-Prop : 55170 - Sommelonne Nu-Prop : 55800 – Rancourt 55170 Sommelonne
A 133	Le Rosier	Usuf : GONOT Paulette, Louise, veuve DEPAQUIS Henry, Maurice, Nu-Prop : DEPAQUIS Alain, Pierre, époux ANTOINE Yvonne Nu-Prop : DEPAQUIS Pierre, Dominique, époux GONOT Martine Nu-Prop : DEPAQUIS Marie-Jeanne, épouse CHAUMONT Michel Nu-Prop : DEPAQUIS Jacqueline, Elizabeth, épouse POIRIER Joël M. Françoise Andrée DEPAQUIS	Usuf : 1, rue du lotissement Berger Nu-Prop : 1, impasse des violettes Nu-Prop : 17, rue du moulin à vent Nu-Prop : 6, rue Emile Debraux Nu-Prop : 10, rue principale 30 rue Emile Debraux	Usuf : 55170 - Sommelonne Nu-Prop : 55000 - Behonne Nu-Prop : 55170 - Ancerville Nu-Prop : 55170 - Sommelonne Nu-Prop : 55800 – Rancourt 55170 Sommelonne
A 134	Le Rosier	PIETREMENT Alain Robert	App 72 2 rue Maurice Ravel	52000 Chaumont
A 135	Terre	ADAM Jacqueline Marie DEVIN Raymond Arnould	51 rue du Commandant Derrien Maison de retraite le Village	51000 Chalons en Champagne 51000 Chalons en Champagne
A 136	Le Rosier	PETITJEAN James Parc Pierre Léon	12 rue des Rosiers	78500 Sartrouville
A 137	Le Rosier	PIETREMENT Alain Robert	App 72 2 rue Maurice Ravel	52000 Chaumont
A 138	Le Rosier	ADAM Jacqueline Marie DEVIN Raymond Arnould	51 rue du Commandant Derrien Maison de retraite le Village	51000 Chalons en Champagne 51000 Chalons en Champagne

N° de parcelle	Lieu-dit	Propriétaire	Adresse	Code postal
A 139	Le Rosier	PIETREMENT Alain Robert	App 72 2 rue Maurice Ravel	52000 Chaumont
A 140	Le Rosier	PIETREMENT Alain Robert	App 72 2 rue Maurice Ravel	52000 Chaumont
A 141	Le Rosier	HAUDOT Ginette	19, rue Tressaut	55800 – Mognéville
A 142	Le Rosier	Pereira Christiane	52 rue Charles Keller	54000 Nancy
		Pereira Evelyne	Rez de chaussée PC 201 1 rue du Capitaine Eon	52100 Saint-Dizier
		Pereira William	30 rue Pierre Seguin	54500 Vandoeuvre les Nancy
A 143	Le Rosier	Pereira Christiane	52 rue Charles Keller	54000 Nancy
		Pereira Evelyne	Rez de chaussée PC 201 1 rue du Capitaine Eon	52100 Saint-Dizier
		Pereira William	30 rue Pierre Seguin	54500 Vandoeuvre les Nancy
A 144	Le Rosier	PIETREMENT Alain, Robert	2, rue Maurice Ravel	52000 - Chaumont
A 146	Le Blanc Bonnet	STORENGY FRANCE 487 650 632	Propriétaire : 12, rue Raoul Nordling	Propriétaire : 92270 Bois-Colombes
		Exploitant : Storengy France -	Exploitant : Stockage de Cerville	Exploitant : 54420 - Cerville
A 150	Le Blanc Bonnet	ROYER Yves, Joseph, conjoint DEFONTAINE	2, route de la Houquette	55170 - Sommelonne
		ROYER Guy, Louis, conjoint HOMO Eliane	1, chemin d'Ancerville	55170 – Sommelonne
A 151	Le Blanc Bonnet	DEVIN Raymond, Arnould, et son épouse ADAM Jacqueline, Marie	12, rue du Lieutenant Loyer	51000 - Châlons-en-Champagne
A 152	Le Blanc Bonnet	ENEDIS		92400 Courbevoie

N° de parcelle	Lieu-dit	Propriétaire	Adresse	Code postal
A 153	Le Blanc Bonnet	Usuf : GONOT Paulette, Louise, veuve DEPAQUIS Henry, Maurice, Nu-Prop : DEPAQUIS Alain, Pierre, époux ANTOINE Yvonne Nu-Prop : DEPAQUIS Pierre, Dominique, époux GONOT Martine Nu-Prop : DEPAQUIS Marie-Jeanne, épouse CHAUMONT Michel Nu-Prop : DEPAQUIS Jacqueline, Elizabeth, épouse POIRIER Joël M. Françoise Andrée DEPAQUIS	Usuf : 1, rue du lotissement Berger Nu-Prop : 1, impasse des violettes Nu-Prop : 17, rue du moulin à vent Nu-Prop : 6, rue Emile Debraux Nu-Prop : 10, rue principale 30 rue Emile Debraux	Usuf : 55170 - Sommelonne Nu-Prop : 55000 - Behonne Nu-Prop : 55170 - Ancerville Nu-Prop : 55170 - Sommelonne Nu-Prop : 55800 – Rancourt 55170 Sommelonne
A 187	La vallée Française	Usuf : GONOT Paulette, Louise, veuve DEPAQUIS Henry, Maurice, Nu-Prop : DEPAQUIS Alain, Pierre, époux ANTOINE Yvonne Nu-Prop : DEPAQUIS Pierre, Dominique, époux GONOT Martine Nu-Prop : DEPAQUIS Marie-Jeanne, épouse CHAUMONT Michel Nu-Prop : DEPAQUIS Jacqueline, Elizabeth, épouse POIRIER Joël M. Françoise Andrée DEPAQUIS	Usuf : 1, rue du lotissement Berger Nu-Prop : 1, impasse des violettes Nu-Prop : 17, rue du moulin à vent Nu-Prop : 6, rue Emile Debraux Nu-Prop : 10, rue principale 30 rue Emile Debraux	Usuf : 55170 - Sommelonne Nu-Prop : 55000 - Behonne Nu-Prop : 55170 - Ancerville Nu-Prop : 55170 - Sommelonne Nu-Prop : 55800 – Rancourt 55170 Sommelonne
A 188	La vallée Française	ROYER Jacqueline, Christiane, épouse, ZERR Alfred, Georges	11 rue Emile Debraux	55170 - Sommelonne
A 189	La vallée Française	Usuf : GONOT Paulette, Louise, veuve DEPAQUIS Henry, Maurice, Nu-Prop : DEPAQUIS Alain, Pierre, époux ANTOINE Yvonne Nu-Prop : DEPAQUIS Pierre, Dominique, époux GONOT Martine Nu-Prop : DEPAQUIS Marie-Jeanne, épouse CHAUMONT Michel Nu-Prop : DEPAQUIS Jacqueline, Elizabeth, épouse POIRIER Joël M. Françoise Andrée DEPAQUIS	Usuf : 1, rue du lotissement Berger Nu-Prop : 1, impasse des violettes Nu-Prop : 17, rue du moulin à vent Nu-Prop : 6, rue Emile Debraux Nu-Prop : 10, rue principale 30 rue Emile Debraux	Usuf : 55170 - Sommelonne Nu-Prop : 55000 - Behonne Nu-Prop : 55170 - Ancerville Nu-Prop : 55170 - Sommelonne Nu-Prop : 55800 – Rancourt 55170 Sommelonne

N° de parcelle	Lieu-dit	Propriétaire	Adresse	Code postal
A 190	La vallée Française	PIETREMENT Alain, Robert	2, rue Maurice Ravel	52000 - Chaumont
A 191	La Vallée Français	PIETREMENT Alain Robert	App 72 2 rue Maurice Ravel	52000 Chaumont
A 192	La vallée Française	MEYEUR Jeanne, Solange, Henriette, veuve CUNY Jules, Alcide, Alphonse	33, rue Emile Debraux	55170 - Sommelonne
A 193	La vallée Française	M.BARONI Martine Pierrette M. Maxime Roger Alain HORLAVILLE Mme Stéphanie Arlette Paulette HORLAVILLE	7, rue de la perrière 38, route de Bar le Duc 2, rue de Saint Vrain	52100 - Chancenay 52100 – Chancenay 51340 Vouillers
A 194	La Vallée Français	LETAILLEUR Robert	Succession par Mr Letailleur Be Che de Saint Dizier	55170 Baudonvilliers
A 195	La Vallée Français	SCI De l'Enclos Siren 437504004	3 Che du Four à Chaux	55000 Vavincourt
A 200	La Vallée Français	LETAILLEUR Robert	Succession par Mr Letailleur Be Che de Saint Dizier	55170 Baudonvilliers
A 203	La vallée Française	QUARTIER Denise, épouse DESSYMOULIE et PAQUIS Marguerite, veuve QUARTIER	11, rue des Martyrs de la Résistance	52130 - Wassy
A 204	La vallée Française	QUARTIER Denise, épouse DESSYMOULIE et PAQUIS Marguerite, veuve QUARTIER	11, rue des Martyrs de la Résistance	52130 - Wassy
A 205	La vallée Française	QUARTIER Denise, épouse DESSYMOULIE et PAQUIS Marguerite, veuve QUARTIER	11, rue des Martyrs de la Résistance	52130 - Wassy
A 489	La Haute Crouée	ROYER Michel Louis Lucien	11 rue d'Ancerville	55170 Sommelonne
A 490	La Haute Crouée	ROYER Michel Louis Lucien	11 rue d'Ancerville	55170 Sommelonne
A 491	La Haute Crouée	ROYER Michel Louis Lucien	11 rue d'Ancerville	55170 Sommelonne
A 492	La Haute Crouée	ROYER Michel Louis Lucien	11 rue d'Ancerville	55170 Sommelonne

N° de parcelle	Lieu-dit	Propriétaire	Adresse	Code postal
A 493	La Haute Crouée	ROYER Michel, Louis, Lucien, époux GARNIER Véronic	11,, route d'Ancerville	55170 - Sommelonne
A 494	La Haute Crouée	ROYER Michel, Louis, Lucien, époux GARNIER Véronic	11, route d'Ancerville	55170 - Sommelonne
A 495	La Haute Crouée	ROYER Michel, Louis, Lucien, époux GARNIER Véronic	11, route d'Ancerville	55170 - Sommelonne
A 496	La Haute Crouée	ROYER Michel, Louis, Lucien, époux GARNIER Véronic	11, route d'Ancerville	55170 - Sommelonne
A 497	La Haute Crouée	ROYER Yves, Joseph, conjoint DEFONTAINE	2, route de la Houquette	55170 - Sommelonne
		ROYER Guy, Louis, conjoint HOMO Eliane	1, chemin d'Ancerville	55170 - Sommelonne
A 498	Les Petits Journaux	GFA la HOULINE 492955067	5, chemin du grand jardin	55170 - Sommelonne
A 499	Les Petits Journaux	M. Noel Bernard ANDRE	28 rue des gobelets	55000 Trémont sur Saulx
A 501	Les Petits Journaux	PETITJEAN Claude Marcel et Elisabeth Marie-Thérèse	13 route de Trois-Fontaines	55170 Baudonvilliers
A 503	Les Petits Journaux	GFA La Houline Siren 492955067	5 Chemin du Grand Jardin	55170 Sommelonne
A 672	La Vallée Français	Meze Andrée Patricia Thomas Serge Bernard	20 rue du Guarguecy	55170 Baudonvilliers
A 673	La Vallée Français	Usuf : GONOT Paulette, Louise, veuve DEPAQUIS Henry, Maurice,	Usuf : 1, rue du lotissement Berger	Usuf : 55170 - Sommelonne
		Nu-Prop : DEPAQUIS Alain, Pierre, époux ANTOINE Yvonne	Nu-Prop : 1, impasse des violettes	Nu-Prop : 55000 - Behonne
		Nu-Prop : DEPAQUIS Pierre, Dominique, époux GONOT Martine	Nu-Prop : 17, rue du moulin à vent	Nu-Prop : 55170 - Ancerville
		Nu-Prop : DEPAQUIS Marie-Jeanne, épouse CHAUMONT Michel	Nu-Prop : 6, rue Emile Debraux	Nu-Prop : 55170 - Sommelonne
		Nu-Prop : DEPAQUIS Jacqueline, Elizabeth, épouse POIRIER Joël	Nu-Prop : 10, rue principale	Nu-Prop : 55800 – Rancourt
		M. Françoise Andrée DEPAQUIS	30 rue Emile Debraux	55170 Sommelonne

N° de parcelle	Lieu-dit	Propriétaire	Adresse	Code postal
A 674	La Vallée Français	Usuf : GONOT Paulette, Louise, veuve DEPAQUIS Henry, Maurice, Nu-Prop : DEPAQUIS Alain, Pierre, époux ANTOINE Yvonne Nu-Prop : DEPAQUIS Pierre, Dominique, époux GONOT Martine Nu-Prop : DEPAQUIS Marie-Jeanne, épouse CHAUMONT Michel Nu-Prop : DEPAQUIS Jacqueline, Elizabeth, épouse POIRIER Joël M. Françoise Andrée DEPAQUIS	Usuf : 1, rue du lotissement Berger Nu-Prop : 1, impasse des violettes Nu-Prop : 17, rue du moulin à vent Nu-Prop : 6, rue Emile Debraux Nu-Prop : 10, rue principale 30 rue Emile Debraux	Usuf : 55170 - Sommelonne Nu-Prop : 55000 - Behonne Nu-Prop : 55170 - Ancerville Nu-Prop : 55170 - Sommelonne Nu-Prop : 55800 – Rancourt 55170 Sommelonne
A 675	La Vallée Française	Usuf : GONOT Paulette, Louise, veuve DEPAQUIS Henry, Maurice, Nu-Prop : DEPAQUIS Alain, Pierre, époux ANTOINE Yvonne Nu-Prop : DEPAQUIS Pierre, Dominique, époux GONOT Martine Nu-Prop : DEPAQUIS Marie-Jeanne, épouse CHAUMONT Michel Nu-Prop : DEPAQUIS Jacqueline, Elizabeth, épouse POIRIER Joël M. Françoise Andrée DEPAQUIS	Usuf : 1, rue du lotissement Berger Nu-Prop : 1, impasse des violettes Nu-Prop : 17, rue du moulin à vent Nu-Prop : 6, rue Emile Debraux Nu-Prop : 10, rue principale 30 rue Emile Debraux	Usuf : 55170 - Sommelonne Nu-Prop : 55000 - Behonne Nu-Prop : 55170 - Ancerville Nu-Prop : 55170 - Sommelonne Nu-Prop : 55800 – Rancourt 55170 Sommelonne
A 677	La Vallée Français	Royer Jacqueline Christiane	11 rue Emile Debraux	55170 Sommelonne
A 678	La Vallée Français	HAUDOT Ginette 29/01/1929	19, rue Tressaut	55800 – Mognéville
A 679	Les Petits Journaux	GFA la HOULINE 492955067	5, chemin du grand jardin	55170 Sommelonne
A 681	Les Petits Journaux	TORGHELE Robert, Léon, époux GIBLAS Armelle	18, rue de la prairie	55170 - Sommelonne
A 682	Les Petits Journaux	GODIN Laurent	14 rue de l'Eglise	55170 Sommelonne

N° de parcelle	Lieu-dit	Propriétaire	Adresse	Code postal
A 726	Le Blanc Bonnet	Usuf : GONOT Paulette, Louise, veuve DEPAQUIS Henry, Maurice, Nu-Prop : DEPAQUIS Alain, Pierre, époux ANTOINE Yvonne Nu-Prop : DEPAQUIS Pierre, Dominique, époux GONOT Martine Nu-Prop : DEPAQUIS Marie-Jeanne, épouse CHAUMONT Michel Nu-Prop : DEPAQUIS Jacqueline, Elizabeth, épouse POIRIER Joël M. Françoise Andrée DEPAQUIS	Usuf : 1, rue du lotissement Berger Nu-Prop : 1, impasse des violettes Nu-Prop : 17, rue du moulin à vent Nu-Prop : 6, rue Emile Debraux Nu-Prop : 10, rue principale 30 rue Emile Debraux	Usuf : 55170 - Sommelonne Nu-Prop : 55000 - Behonne Nu-Prop : 55170 - Ancerville Nu-Prop : 55170 - Sommelonne Nu-Prop : 55800 – Rancourt 55170 Sommelonne
A 759	Le Blanc Bonnet	S.C.I. de la POTERIE	6, route de Saint-Dizier	55170 - Sommelonne
A 760	Les Petits Journaux	M.BARONI Martine Pierrette M. Maxime Roger Alain HORLAVILLE Mme Stéphanie Arlette Paulette HORLAVILLE	7, rue de la perrière 38, route de Bar le Duc 2, rue de Saint Vrain	52100 - Chancenay 52100 – Chancenay 51340 Vouillers
A 761	Les Petits Journaux	M M.BARONI Martine Pierrette M. Maxime Roger Alain HORLAVILLE Mme Stéphanie Arlette Paulette HORLAVILLE	7, rue de la perrière 38, route de Bar le Duc 2, rue de Saint Vrain	52100 - Chancenay 52100 – Chancenay 51340 Vouillers
A 766	La Poterie	ROUSSELET Fabrice	17, route de Trois-Fontaines	55170 Baudonvilliers
A 784	Les Petits Journaux	SCI De l'Enclos Siren 437504004	3, chemin du Four à Chaux	55000 – Vavincourt
A 853	Le Fond de Porchon	DESSAUX Michel Christian Jean Charles LESCAUT Fabienne Andrée Léa	32 rue des Nonnes	55170 Baudonvilliers
A 902	Le Blanc Bonnet	STORENGY FRANCE 487 650 632 Exploitant : Storengy France -	Propriétaire : 12, rue Raoul Nordling Exploitant : Stockage de Cerville	Propriétaire : 92270 Bois-Colombes Exploitant : 54420 - Cerville
A 903	Le Blanc Bonnet	STORENGY FRANCE 487 650 632 Exploitant : Storengy France -	Propriétaire : 12, rue Raoul Nordling Exploitant : Stockage de Cerville	Propriétaire : 92270 Bois-Colombes Exploitant : 54420 - Cerville

N° de parcelle	Lieu-dit	Propriétaire	Adresse	Code postal
A 904	Le Blanc Bonnet	STORENGY FRANCE 487 650 632 Exploitant : Storengy France -	Propriétaire : 12, rue Raoul Nordling Exploitant : Stockage de Cerville	Propriétaire : 92270 Bois-Colombes Exploitant : 54420 – Cerville
A 905	Le Blanc Bonnet	STORENGY FRANCE 487 650 632 Exploitant : Storengy France -	Propriétaire : 12, rue Raoul Nordling Exploitant : Stockage de Cerville	Propriétaire : 92270 Bois-Colombes Exploitant : 54420 - Cerville
A 906	Le Blanc Bonnet	STORENGY FRANCE 487 650 632 Exploitant : Storengy France -	Propriétaire : 12, rue Raoul Nordling Exploitant : Stockage de Cerville	Propriétaire : 92270 Bois-Colombes Exploitant : 54420 - Cerville
A 907	Le Blanc Bonnet	STORENGY FRANCE 487 650 632 Exploitant : Storengy France -	Propriétaire : 12, rue Raoul Nordling Exploitant : Stockage de Cerville	Propriétaire : 92270 Bois-Colombes Exploitant : 54420 - Cerville
A 965	Le Fond de Porchon	Godin Annie Henriette Marie Godin Christine Martine Godin Daniel Godin Joel Marcel Roger Godin Marie-Noelle Annie Godin Martine Angeline Mathilde Godin Monique Godin Patrick Albert Leon Vincent Leone Melanie	2 Rle des Dhuis 8 rue aux Juifs 5 Che du Grand jardin 10 rte de Trannes 3 rte de Bossancourt Bat 1 Res Mathaux 1 rue Jules Franceschi 14 rue du Vivier 12 rue Mareschal 1 rte de Bossancourt	10200 Eclance 10140 Trannes 55170 Sommelonne 10200 Eclance 10200 ECLANCE 10200 Bar sur Aube 52290 Humbecourt 52000 Chaumont 10200 Eclance
A 966	Le Fond de Porchon	STORENGY FRANCE 487 650 632 Exploitant : Storengy France -	Propriétaire : 12, rue Raoul Nordling Exploitant : Stockage de Cerville	Propriétaire : 92270 Bois-Colombes Exploitant : 54420 - Cerville
A 989	Le Fond de Porchon	STORENGY FRANCE 487 650 632 Exploitant : Storengy France -	Propriétaire : 12, rue Raoul Nordling Exploitant : Stockage de Cerville	Propriétaire : 92270 Bois-Colombes Exploitant : 54420 - Cerville
A 990	Le Fond de Porchon	STORENGY FRANCE 487 650 632 Exploitant : Storengy France -	Propriétaire : 12, rue Raoul Nordling Exploitant : Stockage de Cerville	Propriétaire : 92270 Bois-Colombes Exploitant : 54420 - Cerville

N° de parcelle	Lieu-dit	Propriétaire	Adresse	Code postal
A 1187	Le Fond de Porchon	Guerin Odette Jeanne	35 rue de Bar le Duc	55000 Brillon en Barrois
A 1188	Le Fond de Porchon	Lavandier Thierry Christian	44 rue d'Haironville	55000 Soudrupt
B 306	Les Grands Champs	GODIN Laurent et son épouse LAVANDIER Valérie	14 rue de l'Eglise	55170 - Sommelonne
B 307	Les Grands Champs	GODIN Laurent et son épouse LAVANDIER Valérie	14 rue de l'Eglise	55170 - Sommelonne
B 953	Les Piquettes	GODIN Annie Henriette Marie GODIN Christine Martine GODIN Daniel GODIN Joel Marcel Roger GODIN Marie-Noelle Annie GODIN Martine Angeline Mathilde GODIN Monique GODIN Patrick Albert Leon Usuf : VINCENT Leone Melanie	2 Rle des Dhuis 8 rue aux Juifs 5 Che du Grand jardin 10 rte de Trannes 3 rte de Bossancourt Bat 1 Res Mathaux 1 rue Jules Franceschi 14 rue du Vivier 12 rue Mareschal Usuf : 1 rte de Bossancourt	10200 Eclance 10140 Trannes 55170 Sommelonne 10200 Eclance 10200 ECLANCE 10200 Bar sur Aube 52290 Humbecourt 52000 Chaumont Usuf : 10200 Eclance
B 954	Les Piquettes	STORENGY FRANCE 487 650 632 Exploitant : Storengy France -	Propriétaire : 12, rue Raoul Nordling Exploitant : Stockage de Cerville	Propriétaire : 92270 Bois- Colombes Exploitant : 54420 - Cerville
B 955	Les Grands Champs	STORENGY FRANCE 487 650 632 Exploitant : Storengy France -	Propriétaire : 12, rue Raoul Nordling Exploitant : Stockage de Cerville	Propriétaire : 92270 Bois- Colombes Exploitant : 54420 - Cerville
B 956	Les Grands Champs	Ass Diocesaine de Verdun	Eveche 9 Pl Monseigneur Ginisty	55100 Verdun
B 957	Les Grands Champs	Association diocésaine de Verdun	Evêché, 9, place Monseigneur Ginisty	55170 - Verdun
C 290	La côte Saint Vincent	Marchal Michel Emile André Marchal Nicolas Thierry Marchal Sandrine Gisele Germaine Marx Françoise Gisele	28 rte de Bar le Duc 28 rte de Bar le Duc 5 rue du Transvaal 28 rte de Bar le Duc	52100 Chancenay 52100 Chancenay 52410 Chamouilly 52100 Chancenay
C 291	La Côte Saint Vicnent	Marx Françoise Gisele	28 rte de Bar le Duc	52100 Chancenay

N° de parcelle	Lieu-dit	Propriétaire	Adresse	Code postal
C 292	La Côte Saint-Vincent	Marx Françoise Gisele	28 rte de Bar le Duc	52100 Chancenay
C 293	La Côte Saint-Vincent	Marx Françoise Gisele	28 rte de Bar le Duc	52100 Chancenay
C 294	La côte Saint-Vincent	MARX Françoise, Gisèle, épouse MARCHAL Yves	28, route de Bar-le-Duc	52100 - Chancenay
C 295	La côte Saint-Vincent	MARX Françoise, Gisèle, veuve MARCHAL Yves, Jean	28, route de Bar-le-Duc	52100 - Chancenay
C 296	La côte Saint-Vincent	MARX Françoise, Gisèle, veuve MARCHAL Yves, Jean	28, route de Bar-le-Duc	52100 – Chancenay
C 297	La côte Saint-Vincent	MARX Françoise, Gisèle, veuve MARCHAL Yves, Jean	28, route de Bar-le-Duc	52100 - Chancenay
C 298	La Côte Saint-Vincent	Marx Françoise Gisele	28 rte de Bar le Duc	52100 Chancenay
C 299	La Côte Saint-Vincent	Marx Françoise Gisele	28 rte de Bar le Duc	52100 Chancenay
C 300	La Côte Saint-Vincent	Marx Françoise Gisele	28 rte de Bar le Duc	52100 Chancenay
C 301	La Côte Saint-Vincent	Marx Françoise Gisele	28 rte de Bar le Duc	52100 Chancenay
C 302	La Côte Saint-Vincent	Delety Justin		52100 Chancenay
C 304	La côte Saint-Vincent	MARX Françoise, Gisèle, veuve MARCHAL Yves, Jean	28, route de Bar-le-Duc	52100 - Chancenay
C 305	La côte Saint-Vincent	HAUDOT Ginette, Paule, Jeanne, épouse FISCHER René	19, rue Tressaut	55800 – Mognéville
C 306	La côte Saint-Vincent	Commune de Sommelonne	Mairie	55170 - Sommelonne
C 307	La côte Saint-Vincent	MARX Françoise, Gisèle, veuve MARCHAL Yves, Jean	28, route de Bar-le-Duc	52100 - Chancenay
C 308	La côte Saint-Vincent	MARX Françoise, Gisèle, veuve MARCHAL Yves, Jean	28, route de Bar-le-Duc	52100 - Chancenay
C 309	La côte Saint-Vincent	MARX Françoise, Gisèle, veuve MARCHAL Yves, Jean	28, route de Bar-le-Duc	52100 - Chancenay
C 310	La côte Saint-Vincent	MARX Françoise, Gisèle, veuve MARCHAL Yves, Jean	28, route de Bar-le-Duc	52100 - Chancenay

N° de parcelle	Lieu-dit	Propriétaire	Adresse	Code postal
C 311	La côte Saint-Vincent	MARX Françoise, Gisèle, veuve MARCHAL Yves, Jean	28, route de Bar-le-Duc	52100 - Chancenay
C 312	La côte Saint-Vincent	MARX Françoise, Gisèle, veuve MARCHAL Yves, Jean	28, route de Bar-le-Duc	52100 – Chancenay
C 314	La côte Saint-Vincent	MARX Françoise, Gisèle, veuve MARCHAL Yves, Jean	28, route de Bar-le-Duc	52100 - Chancenay
C 315	La côte Saint-Vincent	MARX Françoise, Gisèle, veuve MARCHAL Yves, Jean	28, route de Bar-le-Duc	52100 - Chancenay
C 316	La Côte Saint Vincent	Marx Françoise Gisele	28 rte de Bar le Duc	52100 Chancenay
C 339	Les Carpières	GODIN Annie Henriette Marie GODIN Christine Martine GODIN Daniel GODIN Joel Marcel Roger GODIN Marie-Noelle Annie GODIN Martine Angeline Mathilde GODIN Monique GODIN Patrick Albert Leon Usuf : VINCENT Leone Melanie	2 Rle des Dhuis 8 rue aux Juifs 5 Che du Grand jardin 10 rte de Trannes 3 rte de Bossancourt Bat 1 Res Mathaux 1 rue Jules Franceschi 14 rue du Vivier 12 rue Mareschal Usuf : 1 rte de Bossancourt	10200 Eclance 10140 Trannes 55170 Sommelonne 10200 Eclance 10200 ECLANCE 10200 Bar sur Aube 52290 Humbecourt 52000 Chaumont Usuf : 10200 Eclance
C 340	Les Carpières	Royer Jean-Claude André Pol Themelin Anne-Marie	Chez Dziewulski Heloise Chemin des Grandes Ruelles	55000 Brillon en Barroi
C 341	Les Carpières	Nalysnyk Robert Jules Swika Colette Nicole	5 rue Emile Debraux	55170 Sommelonne
C 342	Les Carrières	M. Alfred Georges ZERR	11, rue Emile Debraux	55170 - Sommelonne
C 343	Les Carrières	FORES Daniel et son épouse KEIFFER Jeannine, Marie	17, rue Emile Debraux	55170 - Sommelonne
C 344	Les Carrières	FORES Daniel et son épouse KEIFFER Jeannine, Marie	17, rue Emile Debraux	55170 - Sommelonne
C 345	Les Carrières	M. Alfred Georges ZERR	11, rue Emile Debraux	55170 - Sommelonne
C 346	Les Carrières	Zerr Alfred Georges	11 rue Emile Debraux	55170 Sommelonne
C 347	Les Carrières	Commune de Sommelonne	Mairie	55170 - Sommelonne
C 348	Les Carrières	Commune de Sommelonne	Mairie	55170 - Sommelonne

N° de parcelle	Lieu-dit	Propriétaire	Adresse	Code postal
C 349	Le Brocard	Petitjean Chantal Marie Georgette	17 Gr Grande Rue	55000 Saudrupt
C 370	La Côte du Grand Etang	Petitjean Chantal Marie Georgette	17 Gr Grande Rue	55000 Saudrupt
C 371	La Côte du Grand Etang	Depaquis Michel Dominique	11 rue du Four	55000 Montplonne
C 372	La Côte du Grand Etang	HAUDOT Ginette	19, rue Tressaut	55800 – Mognéville
C 463	La Côte du Vieux Moulin	Royer Jacqueline Christiane Zerr Alfred Georges	11 rue Emile Debraux	55170 Sommelonne
C 465	La Côte du Vieux Moulin	Letailleur Elisabeth Marie-Thérèse Petitjean Claude Marcel	13 rte de Trois Fontaines	55170 Baudonvilliers
C 466	La Côte du Vieux Moulin	Royer Jacqueline Christiane Zerr Alfred Georges	11 rue Emile Debraux	55170 Sommelonne
C 493	Les Etangs	Usuf : GONOT Paulette, Louise, veuve DEPAQUIS Henry, Maurice, Nu-Prop : DEPAQUIS Alain, Pierre, époux ANTOINE Yvonne Nu-Prop : DEPAQUIS Pierre, Dominique, époux GONOT Martine Nu-Prop : DEPAQUIS Marie-Jeanne, épouse CHAUMONT Michel Nu-Prop : DEPAQUIS Jacqueline, Elizabeth, épouse POIRIER Joël M. Françoise Andrée DEPAQUIS	Usuf : 1, rue du lotissement Berger Nu-Prop : 1, impasse des violette Nu-Prop : 17, rue du moulin à vent Nu-Prop : 6, rue Emile Debraux Nu-Prop : 10, rue principale 30 rue Emile Debraux	Usuf : 55170 - Sommelonne Nu-Prop : 55000 - Behonne Nu-Prop : 55170 - Ancerville vent Nu-Prop : 55170 - Sommelonne Nu-Prop : 55800 – Rancourt 55170 Sommelonne
C 494	Les Etangs	Commune de Sommelonne	Mairie	55170 - Sommelonne

N° de parcelle	Lieu-dit	Propriétaire	Adresse	Code postal
C 495	Les Etangs	Usuf : GONOT Paulette, Louise, veuve DEPAQUIS Henry, Maurice, Nu-Prop : DEPAQUIS Alain, Pierre, époux ANTOINE Yvonne Nu-Prop : DEPAQUIS Pierre, Dominique, époux GONOT Martine Nu-Prop : DEPAQUIS Marie-Jeanne, épouse CHAUMONT Michel Nu-Prop : DEPAQUIS Jacqueline, Elizabeth, épouse POIRIER Joël M. Françoise Andrée DEPAQUIS	Usuf : 1, rue du lotissement Berger Nu-Prop : 1, impasse des violettes Nu-Prop : 17, rue du moulin à vent Nu-Prop : 6, rue Emile Debraux Nu-Prop : 10, rue principale 30 rue Emile Debraux	Usuf : 55170 - Sommelonne Nu-Prop : 55000 - Behonne Nu-Prop : 55170 - Ancerville Nu-Prop : 55170 - Sommelonne Nu-Prop : 55800 – Rancourt 55170 Sommelonne
C 497	Au dessus des Etangs	SCI De l'Enclos Siren 437504004	3 Chemin du Four a Chaux	55000 Vavincourt
C 498	Au-dessus des Etangs	SCI De l'Enclos Siren 437504004	3, chemin du Four à Chaux	55000 - Vavincourt
C 499	Au-dessus des Etangs	M. Yannick Roger André DEMARTEAUX Mme Estelle TROGNON	21, rue d'Ancerville 7B, rue de l'Epinothe	55170 Sommelonne 55170 Rupt Aux Nonains
C 534	La Grande Prairie	SCI LURAT Siren 481073005	35 rue Michelet	52100 Saint-Dizier
C 556	Le Grand Etang	Godin Daniel Maigrot Monique Andrée	5 Chemin du Grand Jardin	55170 Sommelonne
C 599	Les Ecuellées	Desoteux Luce Pierre Faber Solange Suzanne	18 rue d'Ancerville	55170 Sommelonne
C 600	Les Ecuellées	Leblanc Remy pierre André	3 Che du Grand Jardin	55170 Sommelonne
C 610	Les Ecuelles	M. Jean Claude José Adolphe	38 rue Claude Terrasse	75016 Paris
C 611	Les Ecuelles	DEPAQUIS Michel, Dominique, époux GILBERT Sylvie, Marcelle	11, rue du Four	55000 - Montplanne
C 612	Les Ecuelles	DEPAQUIS Michel, Dominique, époux GILBERT Sylvie, Marcelle	11, rue du Four	55000 - Montplanne
C 617	Les Ecuellées	GFA du Val d'Ornel Siren 753165505	2 rte de Bar le Duc	52100 Chancenay
C 618	Les Ecuellées	Lombard Jean Claude José Adolphe	38 rue Claude Terrasse	75016 Paris 16
C 619	Les Ecuellées	BAILLY Jean-François	7 Rue de la Grande Cour	52100 CHANCENAY

N° de parcelle	Lieu-dit	Propriétaire	Adresse	Code postal
C 620	Le Champ Saint-Vincent	M Jean Claude Adolphe LOMBARD	38 rue Claude Terrasse	75016 Paris 16
C 621	Le Champ Saint-Vincent	Mme Anne ZUNINO Mme Marie Sophie ZUNINO	122B Jean Jaurès La côte de bar	38320 EYBENS 55000 L'ISLE EN RIGAUT
C 622	Le Champ Saint-Vincent	Usuf : GONOT Paulette, Louise, veuve DEPAQUIS Henry, Maurice, Nu-Prop : DEPAQUIS Alain, Pierre, époux ANTOINE Yvonne Nu-Prop : DEPAQUIS Pierre, Dominique, époux GONOT Martine Nu-Prop : DEPAQUIS Marie-Jeanne, épouse CHAUMONT Michel Nu-Prop : DEPAQUIS Jacqueline, Elizabeth, épouse POIRIER Joël Nu-Prop : M. Françoise Andrée DEPAQUIS	Usuf : 1, rue du lotissement Berger Nu-Prop : 1, impasse des violettes Nu-Prop : 17, rue du moulin à vent Nu-Prop : 6, rue Emile Debraux Nu-Prop : 10, rue principale Nu-Prop : 30 rue Emile Debraux	Usuf : 55170 - Sommelonne Nu-Prop : 55000 - Behonne Nu-Prop : 55170 - Ancerville Nu-Prop : 55170 - Sommelonne Nu-Prop : 55800 – Rancourt 55170 Sommelonne
C 623	Le Champ Saint-Vincent	Usuf : GONOT Paulette, Louise, veuve DEPAQUIS Henry, Maurice, Nu-Prop : DEPAQUIS Alain, Pierre, époux ANTOINE Yvonne Nu-Prop : DEPAQUIS Pierre, Dominique, époux GONOT Martine Nu-Prop : DEPAQUIS Marie-Jeanne, épouse CHAUMONT Michel Nu-Prop : DEPAQUIS Jacqueline, Elizabeth, épouse POIRIER Joël Nu-Prop : M. Françoise Andrée DEPAQUIS	Usuf : 1, rue du lotissement Berger Nu-Prop : 1, impasse des violettes Nu-Prop : 17, rue du moulin à vent Nu-Prop : 6, rue Emile Debraux Nu-Prop : 10, rue principale Nu-Prop : 30 rue Emile Debraux	Usuf : 55170 - Sommelonne Nu-Prop : 55000 - Behonne Nu-Prop : 55170 - Ancerville Nu-Prop : 55170 - Sommelonne Nu-Prop : 55800 – Rancourt 55170 Sommelonne
C 624	Le Champ Saint-Vincent	GODIN Laurent et son épouse LAVANDIER Valérie	14, rue de l'église	55170 - Sommelonne
C 625	Le Champ Saint-Vincent	M. Bernard André NOEL	28, rue des Gobelets	55000 Trémont sur Saulx
C 627	Le Champ Saint-Vincent	M. Bernard André NOEL	28, rue des Gobelets	55000 Trémont sur Saulx

N° de parcelle	Lieu-dit	Propriétaire	Adresse	Code postal
C 628	Le Champ Saint-Vincent	PIETREMENT Alain, Robert	2, rue Maurice Ravel	52000 – Chaumont
C 629	Le Champ Saint-Vincent	PIETREMENT Alain, Robert	2, rue Maurice Ravel	52000 - Chaumont
C 630	Le Champ Saint-Vincent	M. Bernard André NOEL	28, rue des gobelets	55000 Trémont sur Saulx
C 631	Le Champ Saint-Vincent	GODIN Laurent et son épouse LAVANDIER Valérie	14, rue de l'église	55170 - Sommelonne
C 632	Le Champ Saint-Vincent	M. Bernard André NOEL	28, rue des gobelets	55000 Trémont sur Saulx
C 633	Le Champ Saint-Vincent	Usuf : GONOT Paulette, Louise, veuve DEPAQUIS Henry, Maurice, Nu-Prop : DEPAQUIS Alain, Pierre, époux ANTOINE Yvonne Nu-Prop : DEPAQUIS Pierre, Dominique, époux GONOT Martine Nu-Prop : DEPAQUIS Marie-Jeanne, épouse CHAUMONT Michel Nu-Prop : DEPAQUIS Jacqueline, Elizabeth, épouse POIRIER Joël M. Françoise Andrée DEPAQUIS	Usuf : 1, rue du lotissement Berger Nu-Prop : 1, impasse des violettes Nu-Prop : 17, rue du moulin à vent Nu-Prop : 6, rue Emile Debraux Nu-Prop : 10, rue principale 30 rue Emile Debraux	Usuf : 55170 - Sommelonne Nu-Prop : 55000 - Behonne violettes Nu-Prop : 55170 - Ancerville vent Nu-Prop : 55170 - Sommelonne Nu-Prop : 55800 – Rancourt 55170 Sommelonne
C 634	Le Champ Saint-Vincent	M. Bernard André NOEL	28, rue des gobelets	55000 Trémont sur Saulx
C 635	Le Champ Saint-Vincent	Usuf : GONOT Paulette, Louise, veuve DEPAQUIS Henry, Maurice, Nu-Prop : DEPAQUIS Alain, Pierre, époux ANTOINE Yvonne Nu-Prop : DEPAQUIS Pierre, Dominique, époux GONOT Martine Nu-Prop : DEPAQUIS Marie-Jeanne, épouse CHAUMONT Michel Nu-Prop : DEPAQUIS Jacqueline, Elizabeth, épouse POIRIER Joël M. Françoise Andrée DEPAQUIS	Usuf : 1, rue du lotissement Berger Nu-Prop : 1, impasse des violettes Nu-Prop : 17, rue du moulin à vent Nu-Prop : 6, rue Emile Debraux Nu-Prop : 10, rue principale 30 rue Emile Debraux	Usuf : 55170 - Sommelonne Nu-Prop : 55000 - Behonne violettes Nu-Prop : 55170 - Ancerville vent Nu-Prop : 55170 - Sommelonne Nu-Prop : 55800 – Rancourt 55170 Sommelonne

N° de parcelle	Lieu-dit	Propriétaire	Adresse	Code postal
C 636	Le Champ Saint-Vincent	ROYER Jacqueline, Christiane, épouse, ZERR Alfred, Georges	11, rue Emile Debraux	55170 – Sommelonne
C 637	Le Champ Saint-Vincent	Prop-Indiv : NALYSNYK Robert, Jules Prop-Indiv : SWIKA Colette, Nicole, son épouse	5, rue Emile Debraux	55170 - Sommelonne
C 638	Le Champ Saint-Vincent	Usuf : GONOT Paulette, Louise, veuve DEPAQUIS Henry, Maurice, Nu-Prop : DEPAQUIS Alain, Pierre, époux ANTOINE Yvonne Nu-Prop : DEPAQUIS Pierre, Dominique, époux GONOT Martine Nu-Prop : DEPAQUIS Marie-Jeanne, épouse CHAUMONT Michel Nu-Prop : DEPAQUIS Jacqueline, Elizabeth, épouse POIRIER Joël M. Françoise Andrée DEPAQUIS	Usuf : 1, rue du lotissement Berger Nu-Prop : 1, impasse des violettes Nu-Prop : 17, rue du moulin à vent Nu-Prop : 6, rue Emile Debraux Nu-Prop : 10, rue principale 30 rue Emile Debraux	Usuf : 55170 - Sommelonne Nu-Prop : 55000 - Behonne Nu-Prop : 55170 - Ancerville Nu-Prop : 55170 - Sommelonne Nu-Prop : 55800 – Rancourt 55170 Sommelonne
C 646	Le Champ Saint-Vincent	REMY Lionel, Jean, Germain, époux PIERRE Marie-Noëlle	18, rue Paul Gavini Le MONTANDRE	55840 - Thierville-sur-Meuse 70440 SERVANCE MIELLIN
C 647	Le Champ Saint-Vincent	ROYER Yves, Joseph, époux DEFONTAINE Mireille ROYER Guy, Louis, époux HOMO Eliane	Nu-Prop : 2, route de la Houquette Nu-Prop : 1, chemin d'Ancerville	Nu-Prop : 55170 - Sommelonne Nu-Prop : 55170 - Sommelonne
C 648	Le Champ Saint-Vincent	REMY Lionel, Jean, Germain, époux PIERRE Marie-Noëlle	18, rue Paul Gavini Le MONTANDRE	55840 - Thierville-sur-Meuse 70440 SERVANCE MIELLIN
C 649	Le Champ Saint-Vincent	Nu-pro : BALTAZARD Pierre, François, Louis, époux ROY Usu : Mme Christine Yvonne Madeleine BALTAZARD	5, rue André Theuriet 3 rue du collège	52000 – Chaumont 10200 BAR SUR AUBE

N° de parcelle	Lieu-dit	Propriétaire	Adresse	Code postal
C 650	Le Champ Saint-Vincent	<p>Usuf : GONOT Paulette, Louise, veuve DEPAQUIS Henry, Maurice,</p> <p>Nu-Prop : DEPAQUIS Alain, Pierre, époux ANTOINE Yvonne</p> <p>Nu-Prop : DEPAQUIS Pierre, Dominique, époux GONOT Martine</p> <p>Nu-Prop : DEPAQUIS Marie-Jeanne, épouse CHAUMONT Michel</p> <p>Nu-Prop : DEPAQUIS Jacqueline, Elizabeth, épouse POIRIER Joël</p> <p>M. Françoise Andrée DEPAQUIS</p>	<p>Usuf : 1, rue du lotissement Berger</p> <p>Nu-Prop : 1, impasse des violettes</p> <p>Nu-Prop : 17, rue du moulin à vent</p> <p>Nu-Prop : 6, rue Emile Debraux</p> <p>Nu-Prop : 10, rue principale</p> <p>30 rue Emile Debraux</p>	<p>Usuf : 55170 - Sommelonne</p> <p>Nu-Prop : 55000 - Behonne</p> <p>Nu-Prop : 55170 - Ancerville</p> <p>Nu-Prop : 55170 - Sommelonne</p> <p>Nu-Prop : 55800 – Rancourt</p> <p>55170 Sommelonne</p>
C 651	Le Champ Saint-Vincent	<p>Usuf : GONOT Paulette, Louise, veuve DEPAQUIS Henry, Maurice,</p> <p>Nu-Prop : DEPAQUIS Alain, Pierre, époux ANTOINE Yvonne</p> <p>Nu-Prop : DEPAQUIS Pierre, Dominique, époux GONOT Martine</p> <p>Nu-Prop : DEPAQUIS Marie-Jeanne, épouse CHAUMONT Michel</p> <p>Nu-Prop : DEPAQUIS Jacqueline, Elizabeth, épouse POIRIER Joël</p> <p>M. Françoise Andrée DEPAQUIS</p>	<p>Usuf : 1, rue du lotissement Berger</p> <p>Nu-Prop : 1, impasse des violettes</p> <p>Nu-Prop : 17, rue du moulin à vent</p> <p>Nu-Prop : 6, rue Emile Debraux</p> <p>Nu-Prop : 10, rue principale</p> <p>30 rue Emile Debraux</p>	<p>Usuf : 55170 - Sommelonne</p> <p>Nu-Prop : 55000 - Behonne</p> <p>Nu-Prop : 55170 - Ancerville</p> <p>Nu-Prop : 55170 - Sommelonne</p> <p>Nu-Prop : 55800 – Rancourt</p> <p>55170 Sommelonne</p>
C 652	Le Champ Saint-Vincent	DESSAUX André, Georges, Pierre, et son épouse BURYLO Sophie	38, rue des Nonnes	55170 - Baudonvilliers
C 653	Le Champ Saint-Vincent	<p>Prop-Indiv : NALYSNYK Robert, Jules</p> <p>Prop-Indiv : SWIKA Colette, Nicole, son épouse</p>	5, rue Emile Debraux	55170 - Sommelonne

N° de parcelle	Lieu-dit	Propriétaire	Adresse	Code postal
C 654	Le Champ Saint-Vincent	Usuf : GONOT Paulette, Louise, veuve DEPAQUIS Henry, Maurice, Nu-Prop : DEPAQUIS Alain, Pierre, époux ANTOINE Yvonne Nu-Prop : DEPAQUIS Pierre, Dominique, époux GONOT Martine Nu-Prop : DEPAQUIS Marie-Jeanne, épouse CHAUMONT Michel Nu-Prop : DEPAQUIS Jacqueline, Elizabeth, épouse POIRIER Joël M. Françoise Andrée DEPAQUIS	Usuf : 1, rue du lotissement Berger Nu-Prop : 1, impasse des violettes Nu-Prop : 17, rue du moulin à vent Nu-Prop : 6, rue Emile Debraux Nu-Prop : 10, rue principale 30 rue Emile Debraux	Usuf : 55170 - Sommelonne Nu-Prop : 55000 - Behonne Nu-Prop : 55170 - Ancerville Nu-Prop : 55170 - Sommelonne Nu-Prop : 55800 – Rancourt 55170 Sommelonne
C 655	Le Champ Saint Vincent	Usuf : GONOT Paulette, Louise, veuve DEPAQUIS Henry, Maurice, Nu-Prop : DEPAQUIS Alain, Pierre, époux ANTOINE Yvonne Nu-Prop : DEPAQUIS Pierre, Dominique, époux GONOT Martine Nu-Prop : DEPAQUIS Marie-Jeanne, épouse CHAUMONT Michel Nu-Prop : DEPAQUIS Jacqueline, Elizabeth, épouse POIRIER Joël M. Françoise Andrée DEPAQUIS	Usuf : 1, rue du lotissement Berger Nu-Prop : 1, impasse des violettes Nu-Prop : 17, rue du moulin à vent Nu-Prop : 6, rue Emile Debraux Nu-Prop : 10, rue principale 30 rue Emile Debraux	Usuf : 55170 - Sommelonne Nu-Prop : 55000 - Behonne Nu-Prop : 55170 - Ancerville Nu-Prop : 55170 - Sommelonne Nu-Prop : 55800 – Rancourt 55170 Sommelonne
C 656	Le Champ Saint Vincent	Us : RENAUDET Daniel Np : DEPAQUIS Françoise Andrée et RENAUDET	30 rue Emile Debraux	55170 Sommelonne
C 657	Le Champ Saint Vincent	Us : RENAUDET Daniel Np : DEPAQUIS Françoise Andrée et RENAUDET	30 rue Emile Debraux	55170 Sommelonne
C 658	Le Champ Saint Vincent	Bailly Michel Patrick Pascal	1B Chemin de Cousances	52100 Chancenay
C 920	La Côte Saint Vincent	Marx Françoise Gisele	28 rte de Bar le Duc	52100 Chancenay
C 921	La côte Saint-Vincent	MARX Françoise, Gisèle, veuve MARCHAL Yves, Jean	28, route de Bar-le-Duc	52100 - Chancenay

N° de parcelle	Lieu-dit	Propriétaire	Adresse	Code postal
C 922	La côte Saint-Vincent	MARX Françoise, Gisèle, veuve MARCHAL Yves, Jean	28, route de Bar-le-Duc	52100 - Chancenay
C 923	La Côte Saint Vincent	MARX Françoise Gisele	28 rte de Bar le Duc	52100 Chancenay
C 926	Les Carrières	Commune de Sommelonne	Mairie	55170 - Sommelonne
C 927	Les Carières	Commune de Sommelonne Siren 215504945	1 rue de l'Eglise	55170 Sommelonne
C 936	Le Champ Saint-Vincent	DESSAUX André, Georges, Pierre, et son épouse BURYLO Sophie	38, rue des Nonnes	55170 - Baudonvilliers
C 979	Le Fayssé	SCI LURAT	35, rue Michelet	52100 - Saint-Dizier
C 986	Le Champ Saint Vincent	REMY Lionel Jean Germain	Le Montandre	70440 Servance-Miellin
C 987	Le Champ Saint-Vincent	Usuf : GONOT Paulette, Louise, veuve DEPAQUIS Henry, Maurice, Nu-Prop : DEPAQUIS Alain, Pierre, époux ANTOINE Yvonne Nu-Prop : DEPAQUIS Pierre, Dominique, époux GONOT Martine Nu-Prop : DEPAQUIS Marie-Jeanne, épouse CHAUMONT Michel Nu-Prop : DEPAQUIS Jacqueline, Elizabeth, épouse POIRIER Joël M. Françoise Andrée DEPAQUIS	Usuf : 1, rue du lotissement Berger Nu-Prop : 1, impasse des violettes Nu-Prop : 17, rue du moulin à vent Nu-Prop : 6, rue Emile Debraux Nu-Prop : 10, rue principale 30 rue Emile Debraux	Usuf : 55170 - Sommelonne Nu-Prop : 55000 - Behonne Nu-Prop : 55170 - Ancerville Nu-Prop : 55170 - Sommelonne Nu-Prop : 55800 – Rancourt 55170 Sommelonne
C 988	Le Champ Saint-Vincent	Usuf : GONOT Paulette, Louise, veuve DEPAQUIS Henry, Maurice, Nu-Prop : DEPAQUIS Alain, Pierre, époux ANTOINE Yvonne Nu-Prop : DEPAQUIS Pierre, Dominique, époux GONOT Martine Nu-Prop : DEPAQUIS Marie-Jeanne, épouse CHAUMONT Michel Nu-Prop : DEPAQUIS Jacqueline, Elizabeth, épouse POIRIER Joël M. Françoise Andrée DEPAQUIS	Usuf : 1, rue du lotissement Berger Nu-Prop : 1, impasse des violettes Nu-Prop : 17, rue du moulin à vent Nu-Prop : 6, rue Emile Debraux Nu-Prop : 10, rue principale 30 rue Emile Debraux	Usuf : 55170 - Sommelonne Nu-Prop : 55000 - Behonne Nu-Prop : 55170 - Ancerville Nu-Prop : 55170 - Sommelonne Nu-Prop : 55800 – Rancourt 55170 Sommelonne

N° de parcelle	Lieu-dit	Propriétaire	Adresse	Code postal
C 989	Le Champ Saint-Vincent	Usuf : GONOT Paulette, Louise, veuve DEPAQUIS Henry, Maurice,	Usuf : 1, rue du lotissement Berger	Usuf : 55170 - Sommelongne
		Nu-Prop : DEPAQUIS Alain, Pierre, époux ANTOINE Yvonne	Nu-Prop : 1, impasse des violettes	Nu-Prop : 55000 - Behonne
		Nu-Prop : DEPAQUIS Pierre, Dominique, époux GONOT Martine	Nu-Prop : 17, rue du moulin à vent	Nu-Prop : 55170 - Ancerville
		Nu-Prop : DEPAQUIS Marie-Jeanne, épouse CHAUMONT Michel	Nu-Prop : 6, rue Emile Debraux	Nu-Prop : 55170 - Sommelongne
		Nu-Prop : DEPAQUIS Jacqueline, Elizabeth, épouse POIRIER Joël	Nu-Prop : 10, rue principale	Nu-Prop : 55800 – Rancourt
		M. Françoise Andrée DEPAQUIS	30 rue Emile Debraux	55170 Sommelongne
C 990	Le Champ Saint-Vincent	Usuf : GONOT Paulette, Louise, veuve DEPAQUIS Henry, Maurice,	Usuf : 1, rue du lotissement Berger	Usuf : 55170 - Sommelongne
		Nu-Prop : DEPAQUIS Alain, Pierre, époux ANTOINE Yvonne	Nu-Prop : 1, impasse des violettes	Nu-Prop : 55000 - Behonne
		Nu-Prop : DEPAQUIS Pierre, Dominique, époux GONOT Martine	Nu-Prop : 17, rue du moulin à vent	Nu-Prop : 55170 - Ancerville
		Nu-Prop : DEPAQUIS Marie-Jeanne, épouse CHAUMONT Michel	Nu-Prop : 6, rue Emile Debraux	Nu-Prop : 55170 - Sommelongne
		Nu-Prop : DEPAQUIS Jacqueline, Elizabeth, épouse POIRIER Joël	Nu-Prop : 10, rue principale	Nu-Prop : 55800 – Rancourt
		M. Françoise Andrée DEPAQUIS	30 rue Emile Debraux	55170 Sommelongne
C 991	Le Champ Saint-Vincent	Usuf : GONOT Paulette, Louise, veuve DEPAQUIS Henry, Maurice,	Usuf : 1, rue du lotissement Berger	Usuf : 55170 - Sommelongne
		Nu-Prop : DEPAQUIS Alain, Pierre, époux ANTOINE Yvonne	Nu-Prop : 1, impasse des violettes	Nu-Prop : 55000 - Behonne
		Nu-Prop : DEPAQUIS Pierre, Dominique, époux GONOT Martine	Nu-Prop : 17, rue du moulin à vent	Nu-Prop : 55170 - Ancerville
		Nu-Prop : DEPAQUIS Marie-Jeanne, épouse CHAUMONT Michel	Nu-Prop : 6, rue Emile Debraux	Nu-Prop : 55170 - Sommelongne
		Nu-Prop : DEPAQUIS Jacqueline, Elizabeth, épouse POIRIER Joël	Nu-Prop : 10, rue principale	Nu-Prop : 55800 – Rancourt
		M. Françoise Andrée DEPAQUIS	30 rue Emile Debraux	55170 Sommelongne

N° de parcelle	Lieu-dit	Propriétaire	Adresse	Code postal
C 992	Le Champ Saint-Vincent	<p>Usuf : GONOT Paulette, Louise, veuve DEPAQUIS Henry, Maurice,</p> <p>Nu-Prop : DEPAQUIS Alain, Pierre, époux ANTOINE Yvonne</p> <p>Nu-Prop : DEPAQUIS Pierre, Dominique, époux GONOT Martine</p> <p>Nu-Prop : DEPAQUIS Marie-Jeanne, épouse CHAUMONT Michel</p> <p>Nu-Prop : DEPAQUIS Jacqueline, Elizabeth, épouse POIRIER Joël</p> <p>M. Françoise Andrée DEPAQUIS</p>	<p>Usuf : 1, rue du lotissement Berger</p> <p>Nu-Prop : 1, impasse des violettes</p> <p>Nu-Prop : 17, rue du moulin à vent</p> <p>Nu-Prop : 6, rue Emile Debraux</p> <p>Nu-Prop : 10, rue principale</p> <p>30 rue Emile Debraux</p>	<p>Usuf : 55170 - Sommelonne</p> <p>Nu-Prop : 55000 - Behonne</p> <p>Nu-Prop : 55170 - Ancerville</p> <p>Nu-Prop : 55170 - Sommelonne</p> <p>Nu-Prop : 55800 – Rancourt</p> <p>55170 Sommelonne</p>
C 993	Le Champ Saint-Vincent	<p>Usuf : GONOT Paulette, Louise, veuve DEPAQUIS Henry, Maurice,</p> <p>Nu-Prop : DEPAQUIS Alain, Pierre, époux ANTOINE Yvonne</p> <p>Nu-Prop : DEPAQUIS Pierre, Dominique, époux GONOT Martine</p> <p>Nu-Prop : DEPAQUIS Marie-Jeanne, épouse CHAUMONT Michel</p> <p>Nu-Prop : DEPAQUIS Jacqueline, Elizabeth, épouse POIRIER Joël</p> <p>M. Françoise Andrée DEPAQUIS</p>	<p>Usuf : 1, rue du lotissement Berger</p> <p>Nu-Prop : 1, impasse des violettes</p> <p>Nu-Prop : 17, rue du moulin à vent</p> <p>Nu-Prop : 6, rue Emile Debraux</p> <p>Nu-Prop : 10, rue principale</p> <p>30 rue Emile Debraux</p>	<p>Usuf : 55170 - Sommelonne</p> <p>Nu-Prop : 55000 - Behonne</p> <p>Nu-Prop : 55170 - Ancerville</p> <p>Nu-Prop : 55170 - Sommelonne</p> <p>Nu-Prop : 55800 – Rancourt</p> <p>55170 Sommelonne</p>
C 1012	Au dessus des Etangs	Fabert Christel Marie-Josée Sossi Giacomo Pietro	7 rue d'Ancerville	55170 Sommelonne
C 1013	Au dessus des Etangs	Fabert Christel Marie-Josée Sossi Giacomo Pietro	7 rue d'Ancerville	55170 Sommelonne

N° de parcelle	Lieu-dit	Propriétaire	Adresse	Code postal
C 1014	Au dessus des Etangs	Usuf : GONOT Paulette, Louise, veuve DEPAQUIS Henry, Maurice,	Usuf : 1, rue du lotissement Berger	Usuf : 55170 - Sommelonne
		Nu-Prop : DEPAQUIS Alain, Pierre, époux ANTOINE Yvonne	Nu-Prop : 1, impasse des violettes	Nu-Prop : 55000 - Behonne
		Nu-Prop : DEPAQUIS Pierre, Dominique, époux GONOT Martine	Nu-Prop : 17, rue du moulin à vent	Nu-Prop : 55170 - Ancerville
		Nu-Prop : DEPAQUIS Marie-Jeanne, épouse CHAUMONT Michel	Nu-Prop : 6, rue Emile Debraux	Nu-Prop : 55170 - Sommelonne
		Nu-Prop : DEPAQUIS Jacqueline, Elizabeth, épouse POIRIER Joël	Nu-Prop : 10, rue principale	Nu-Prop : 55800 – Rancourt
		M. Françoise Andrée DEPAQUIS	30 rue Emile Debraux	55170 Sommelonne
C 1047	Au-dessus des Etangs	M.BARONI Martine Pierrette	7, rue de la perrière	52100 - Chancenay
		M. Maxime Roger Alain HORLAVILLE	38, route de Bar le Duc	52100 – Chancenay
		Mme Stéphanie Arlette Paulette HORLAVILLE	2, rue de Saint Vrain	51340 Vouillers
C 1049	Le Champ Saint-Vincent	REMY Lionel, Jean, Germain, époux PIERRE Marie-Noëlle	18, rue Paul Gavini Le MONTANDRE	55840 - Thierville-sur-Meuse 70440 SERVANCE MIELLIN
C 1050	Le Champ Saint-Vincent	DESSAUX André, Georges, Pierre, et son épouse BURYLO Sophie	38, rue des Nonnes	55170 - Baudonvilliers
C 1051	Le Champs Saint Vincent	REMY Lionel Jean Germain	Le Montandre	70440 Servance-Miellin
C 1052	Le Champ Saint-Vincent	DESSAUX André, Georges, Pierre, et son épouse BURYLO Sophie	38, rue des Nonnes	55170 - Baudonvilliers
C 1053	La côte Saint-Vincent	SCI LURAT	35, rue Michelet	52100 - Saint-Dizier
C 1055	Le Fayssé	Groupement Forestier LE FAYSSET	10, rue du Point du Jour	88200 - Remiremont
C 1056	Le Fayssé	SCI LURAT	35, rue Michelet	52100 - Saint-Dizier
C 1057	Le Fayssé	Groupement Forestier LE FAYSSET	10, rue du Point du Jour	88200 - Remiremont
C 1058	Le Fayssé	SCI LURAT	35, rue Michelet	52100 - Saint-Dizier
C 1059	Le Fayssé	Groupement Forestier LE FAYSSET	10, rue du Point du Jour	88200 - Remiremont
C 1060	Le Fayssé	SCI LURAT	35, rue Michelet	52100 - Saint-Dizier

N° de parcelle	Lieu-dit	Propriétaire	Adresse	Code postal
C 1080	Au dessus des Etangs	Marcilly Agnes Françoise Postat Thierry Marcel Albert	17 rue des Nonnes	55170 Baudonvilliers
C 1232	La Côte Saint-Vincent	Storengy France	12 rue Raoul Nordling	92270 Bois-Colombes
C 1233	La Côte Saint-Vincent	MARX Françoise Gisèle	28 rte de Bar le Duc	52100 Chancenay
C 1269	Les Ecuellées	LOMBARD Jean Claude José Adolphe	38 rue Claude Terrasse	75016 Paris 16
C 1270	Les Ecuellées	LOMBARD Jean Claude José Adolphe	38 rue Claude Terrasse	75016 Paris 16
C 1271	Les Ecuellées	LOMBARD Jean Claude José Adolphe	38 rue Claude Terrasse	75016 Paris 16